

МИНИСТЕРСТВО ПРОСВЕЩЕНИЯ РОССИЙСКОЙ ФЕДЕРАЦИИ

Министерства образования и науки Республики Башкортостан

Администрация городского округа город
Нефтекамск Республики Башкортостан

Муниципальное общеобразовательное автономное учреждение
средняя общеобразовательная школа №11
городского округа город Нефтекамск Республики Башкортостан

РАССМОТРЕНО
на заседании ШМО
руководитель ШМО
учителей математики, физики,
информатики

/ А.А.Садрисламова/
Протокол №2 от 30.08. 2024г.

СОГЛАСОВАНО
Заместитель директора по
учебной работе
МОАУ СОШ №11

/Р.Р. Ямалтдинова/
Протокол МС от 30.08.2024г. №1

УТВЕРЖДАЮ
Директор МОАУ СОШ №11

/И.Г. Аллаяров/
Приказ № 576 от 30.08.
2024г.

КОНТРОЛЬНО-ОЦЕНОЧНЫЕ СРЕДСТВА

по учебному предмету

«Математика»

для обучающихся 6 класса

Нефтекамск, 2024

Входная контрольная работа в формате ВПР

1. Назначение контрольной работы.

Установить степень соответствия подготовки обучающихся 5-х классов образовательного учреждения требованиям федерального компонента государственного образовательного стандарта начального общего образования по математике.

2. Документы, определяющие содержание и параметры контрольной работы.

Содержание контрольной работы определяется на основе Приказа Министерства просвещения Российской Федерации от 18.05.2023г. №370 «Об утверждении федеральной образовательной программы основного общего образования» (зарегистрирован 12.07.2023 №74223); учебного плана основного общего образования МОАУ СОШ №11(приказ №567 от 30.08.2024 года), положения о формах, периодичности и порядке текущего контроля успеваемости и промежуточной аттестации обучающихся Муниципального общеобразовательного автономного учреждения средняя общеобразовательная школа № 11 городского округа город Нефтекамск республики Башкортостан (приказ № 585 от 30.08.2024 года), рабочей программы педагога

3. Условия проведения и время выполнения контрольной работы.

Работу рекомендуется проводить на 2-ом- 3-ем уроке.

До начала работы обучающимся необходимо сообщить цель работы в соответствии с указанной в спецификации, провести инструктаж по процедуре и проведению работы (запрещается, разрешается).

Материалы, необходимые для проведения работы: ручка, карандаш, линейка, ластик, черновик

4. Содержание и структура контрольной работы.

Работа состоит из 15 заданий. Задания 1-12 базового уровня сложности с выбором правильного ответа. Задания 13-15 повышенного уровня сложности с развернутым ответом.

5. Система оценивания контрольной работы.

Проверка и оценка выполнения заданий осуществляется на основе приведенных ниже рекомендаций. В заданиях с выбором ответа из четырех предложенных вариантов ученик должен выбрать только верный ответ. Если учащийся выбирает более одного ответа, то задание считается выполненным неверно. Задания части 1 (1-12 задание) оцениваются в 1 балл. Задания части 2 (13-15 задания) проверяются учителем и в форму анализа заносятся баллы:
2 балла - задание решено верно,
1 балл - допущена вычислительная ошибка, но с ее учетом решение доведено до конца,
0 баллов - решение неверно или отсутствует.

6. Критерии оценивания контрольной работы

Рекомендуемая шкала перевода первичных баллов в школьные отметки

Школьная отметка	5	4	3	2
Количество баллов	14-18	10-13	6-9	5 и менее
Количество баллов для обучающихся с ОВЗ	13-18	9-12	5-8	4 и менее

«5»- обучающиеся, достигшие высокого уровня подготовки.

«4» - обучающиеся, достигшие уровня достаточной подготовки

«3» - обучающиеся, достигшие базового уровня подготовки.

«2» – обучающиеся группы риска.

7. Контрольная работа

1 вариант

Часть 1

Выберите верный ответ из предложенных.

1. Выделите целую часть из неправильной дроби $\frac{18}{5}$.

- 1) $2\frac{7}{5}$ 2) $2\frac{3}{5}$ 3) $3\frac{3}{5}$ 4) $3\frac{2}{5}$

2. Вычислите $1,53+21,8$

- 1) 24,33 2) 23,33 3) 27,33 4) 25,33

3. Определите координаты точек А и С.



- 1) A(4), C(9) 2) A(2), C(4) 3) A(0), C(2)

4. Вычислите $0,41 \cdot 0,7$

- 1) 0,256 2) 0,459 3) 0,789 4) 0,287

5. Вычислите $10,16 : 0,8$

- 1) 11,3 2) 12,7 3) 14,5 4) 0

6. Округлите 2,1251 до сотых

- 1) 2,12 2) 2,13 3) 3 4) 2,10

7. Расположите числа в порядке возрастания 3,54; 3,547; 3,5401.

- 1) 3,54; 3,5401; 3,547

- 2) 3,5401; 3,54; 3,547

- 3) 3,547; 3,5401; 3,54

- 4) 3,54; 3,547; 3,5401

8. Длина дороги 1200 м. Заасфальтировали 30%. Сколько метров заасфальтировали?

- 1) 360 м 2) 240 м 3) 600 м 4) 2400 м

9. В одном пакете $3\frac{2}{21}$ кг печенья, а в другом на $1\frac{1}{21}$ больше. Сколько

килограммов печенья в другом пакете?

- 1) $3\frac{3}{21}$ 2) $4\frac{3}{21}$ 3) $4\frac{3}{42}$ 4) $3\frac{3}{42}$

10. Найдите площадь квадрата, сторона которого равна 6 см.

- 1) 36 см 2) 36 см² 3) 24 см² 4) 1296 см²

11. Найдите среднее арифметическое чисел 25,8 и 5,46

- 1) 15,13 2) 15,63 3) 10,17 4) 31,26

12. Среди чисел 0,63; $\frac{32}{21}$; $\frac{21}{23}$; 1 выберите наибольшее.

- 1) 0,63 2) 1 3) $\frac{32}{21}$ 4) $\frac{21}{23}$

Часть 2

К следующим заданиям запишите полное решение.

13. Решите уравнение: $2,6 + 7x = 6,8$

14. В коробку входит 0,2 кг конфет. Сколько коробок необходимо, чтобы разложить 10,23 кг конфет?

15. Луч ON делит прямой угол AOM на два угла так, что градусная мера угла AON на 26 градусов больше градусной меры угла NOM. Найти градусные меры углов AON и NOM.

2 вариант

Часть 1

Выберите верный ответ из предложенных.

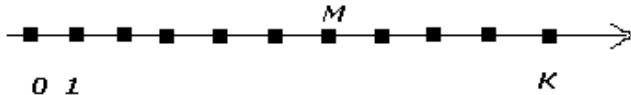
1. Представьте в виде неправильной дроби $5\frac{2}{3}$.

- 1) $\frac{17}{2}$ 2) $\frac{15}{3}$ 3) $\frac{10}{3}$ 4) $\frac{17}{3}$

2. Вычислите $7,23 - 2,3$

- 1) 4,93 2) 5,2 3) 7 4) 5,93

3. Определите координаты точек М и К.



- 1) М(6), К(10) 2) М(2), К(3) 3) М(5), К(0)

4. Вычислите $0,7 \cdot 0,38$

- 1) 26,6 2) 0,266 3) 0,0266 4) 2,66

5. Вычислите $20,4 : 0,8$

- 1) 25,5 2) 2,55 3) 0,255 4) 255

6. Округлите 2,1512 до десятых

- 1) 2,15 2) 2,1 3) 2,2 4) 2,151

7. Расположите в порядке убывания числа 3,78; 3,784; 3,7801.

- 1) 3,784; 3,78; 3,7801

- 2) 3,784; 3,7801; 3,78

- 3) 3,78; 3,7801; 3,784

- 4) 3,7801; 3,78; 3,784

8. В магазин привезли 360 кг конфет, 25% которых продали в 1 день. Сколько кг конфет продали в 1 день?

- 1) 9 кг 2) 7,6 кг 3) 90 кг 4) 76 кг

9. Продолжительность фильма $1\frac{4}{13}$ часа, а спектакля на $2\frac{7}{13}$ часа больше. Сколько времени длится спектакль?

- 1) $2\frac{7}{13}$ 2) $1\frac{3}{13}$ 3) $3\frac{12}{13}$ 4) $3\frac{11}{13}$

10. Найдите площадь квадрата, сторона которого равна 12 см.

- 1) 48 см 2) 144 см 3) 48 см² 4) 144 см²

11. Найдите среднее арифметическое чисел 8,34 и 2,8

- 1) 5,57 2) 5,07 3) 11,14 4) 2,77

12. Из чисел 1; 1,03; $\frac{15}{31}$; $\frac{17}{31}$ выберите наименьшее

- 1) 1 2) $\frac{17}{31}$ 3) $\frac{15}{31}$ 4) 1,03

Часть 2

К следующим заданиям запишите полное решение.

13. Решите уравнение: $3,4 - 9x = 1,6$

14. На изготовление детали нужно 0,8 кг меди. Сколько деталей получится из 7,56 кг меди?

15. Луч ОВ делит развернутый угол АОС на два угла так, что градусная мера угла АОВ в 5 раз меньше угла ВОС. Найти углы АОВ и ВОС.

9. Ответы/ключи

Вариант 1.

№ задания	1	2	3	4	5	6	7	8	9	10	11	12	13	14	15
Вариант ответа	3	2	1	4	2	2	1	1	2	2	2	3	0,6	52	32; 58

1 вариант Часть 2

15. Решите уравнение:

$$2,6 + 7x = 6,8$$

$$7x = 6,8 - 2,6$$

$$7x = 4,2$$

$$x = 4,2 : 7$$

$$x = 0,6$$

16. В коробку входит 0,2 кг конфет. Сколько коробок необходимо, чтобы разложить 10,23 кг конфет?

$$10,23 : 0,2 = 51,15$$

Ответ: 52 коробки.

17. Луч ON делит прямой угол AOM на два угла так, что градусная мера угла AON на 26 градусов больше градусной меры угла NOM. Найти градусные меры углов AON и NOM.

Решение:

x – угол NOM

$x + 26$ – угол AON

$$x + x + 26 = 90$$

$$2x = 64$$

$$x = 32$$

$$32 + 26 = 58.$$

Ответ: 32 – угол NOM

58 – угол AON

Вариант 2.

№ задания	1	2	3	4	5	6	7	8	9	10	11	12	13	14	15
Вариант ответа	4	1	1	2	1	3	2	3	4	4	1	3	0,2	9	30; 150

2 вариант Часть 2

13. Решите уравнение:

$$3,4 - 9x = 1,6$$

$$9x = 1,8$$

$$x = 0,2$$

14. На изготовление детали нужно 0,8 кг меди. Сколько деталей получится из 7,56 кг меди?

$$7,56 : 0,8 = 9,45$$

Ответ: 9 деталей.

15. Луч OB делит развернутый угол AOC на два угла так, что градусная мера угла AOB в 5 раз меньше угла BOC . Найти углы AOB и BOC .

Решение:

x – угол AOB

$5x$ – угол BOC

$$x + 5x = 180$$

$$6x = 180$$

$$x = 30$$

$$5 \cdot 30 = 150$$

Ответ: 30 – угол AOB

150 – угол BOC

Контрольная работа по теме "Натуральные числа"

1. Назначение контрольной работы.

Контрольная работа по теме "Натуральные числа" направлена на проверку уровня усвоения учебного материала по темам «Действия с многозначными числами», «НОД и НОК», «Округление чисел», «Деление с остатком».

2. Документы, определяющие содержание и параметры контрольной работы.

Содержание контрольной работы определяется на основе Приказа Министерства просвещения Российской Федерации от 18.05.2023г. №370 «Об утверждении федеральной образовательной программы основного общего образования» (зарегистрирован 12.07.2023 №74223); учебного плана основного общего образования МОАУ СОШ №11(приказ №567 от 30.08.2024 года), положения о формах, периодичности и порядке текущего контроля успеваемости и промежуточной аттестации обучающихся Муниципального общеобразовательного автономного учреждения средняя общеобразовательная школа № 11 городского округа город Нефтекамск республики Башкортостан (приказ № 585 от 30.08.2024 года), рабочей программы педагога.

3. Условия проведения и время выполнения контрольной работы.

Работу рекомендуется проводить на 2-ом- 3-ем уроке.

До начала работы обучающимся необходимо сообщить цель работы в соответствии с указанной в спецификации, провести инструктаж по процедуре и проведению работы (запрещается, разрешается).

Материалы, необходимые для проведения работы: ручка, карандаш, линейка, ластик, черновик

4. Содержание и структура контрольной работы.

Контрольная работа содержит 6 заданий, позволяющих определить степень усвоения изученного программного материала.

5. Система оценивания контрольной работы.

Задания считаются выполненными верно, если обучающийся:

выбрал правильный ход решения, из письменной записи решения понятен ход его рассуждений, все логические шаги решения обоснованы, правильно выполнены все вычисления.

6. Критерии оценивания контрольной работы

Оценка выполнения контрольной работы обучающихся осуществляется по следующим критериям:

Оценка «5» - работа выполнена полностью:

- в логических рассуждениях и обосновании решения нет пробелов и ошибок;

- в решении нет математических ошибок (возможна одна неточность, описка, не являющаяся следствием незнания или непонимания учебного материала);
- Оценка «4»** - работа выполнена полностью, но обоснования шагов решения недостаточны (если умение обосновывать рассуждения не являлось специальным объектом проверки);
- допущена одна ошибка или два-три недочёта в выкладках, рисунках, чертежах или графиках (если эти виды работы не являлись специальным объектом проверки).
- Оценка «3»** - допущены более одна ошибки или более двух-трёх недочётов в выкладках, чертежах или графиках, но учащийся владеет обязательными умениями по проверяемой теме;
- Оценка «2»** - допущены существенные ошибки, показавшие, что обучающийся не владеет обязательными умениями по данной теме в полной мере.

Оценка выполнения контрольной работы обучающихся VII вида осуществляется по следующим критериям:

Оценка «5», если:

- работа выполнена полностью;
- 1-2 самостоятельных исправления.

Оценка «4», если

- допущены 1-2 вычислительные ошибки, 1-2 самостоятельных исправления или 2 негрубые ошибки.

Оценка «3», если:

- допущены 2-3 вычислительные ошибки, 1-2 самостоятельных исправления и 2 негрубые ошибки.

Оценка «2», если:

- допущены более 6 ошибок по текущему материалу;

Негрубыми ошибками в работе считаются:

- замена знаков, не влияющая на логику выполнения задания;
- единичное отсутствие наименований;
- отсутствие пояснений в задаче, неполный ответ;
- незначительные расхождения при измерении;
- замена цифр с последующим верным решением задания;
- отсутствие проверки в уравнениях.

7. Контрольная работа

1 вариант

1. Найдите значение выражения: $(326 \cdot 48 - 9587) : 29$.
2. Решите уравнение: 1) $(34 + x) - 83 = 42$ 2) $2369 : (x + 76) = 23$.
3. Найдите наибольший общий делитель чисел 72 и 254.
4. Найдите наименьшее общее кратное чисел 16 и 32.
5. Купили шариковую ручку за 34 руб., альбом для рисования, который дешевле ручки на 16 руб., и записную книжку, которая стоит столько, сколько стоят альбом и ручка вместе. Сколько стоит вся покупка?
6. В двух пачках 168 тетрадей. В одной пачке тетрадей в 3 раза меньше, чем в другой. Сколько тетрадей в каждой пачке?
7. Петя расставил книги поровну на 12 полках, а потом переставил их, тоже поровну, на 8 полок. Сколько книг было у Пети, если известно, что их было больше 100, но меньше 140?

2 вариант

1. Найдите значение выражения: $(625 \cdot 25 - 8114) : 37$
2. Решите уравнение: 1) $(96 - x) - 15 = 64$ 2) $2575 : (202 - x) = 25$
3. Найдите наибольший общий делитель чисел 168 и 252.
4. Найдите наименьшее общее кратное чисел 18 и 12.
5. В красной коробке столько игрушек, сколько в белой и зеленой вместе. В зеленой коробке 45 игрушек, что на 18 больше, чем в белой. Сколько игрушек в трех коробках вместе?
6. В двух зрительных залах кинотеатра 624 места. В одном зале в 3 раза больше мест, чем в другом. Сколько мест в каждом зрительном зале?
7. Собранный урожай яблок фермер может разложить поровну в корзину по 12 кг или в ящики по 15 кг. Сколько килограммов яблок собрал фермер, если известно, что их было больше 150 кг, но меньше 200 кг.

Контрольная работа по теме "Дроби"

1. Назначение контрольной работы

Контрольная работа по теме "Дроби" направлена на проверку уровня усвоения учебного материала по темам «Обыкновенные дроби», «Основное свойство дроби», «Сокращение дробей», «Сравнение дробей», «Деление с остатком», «Десятичные дроби»

2. Документы, определяющие содержание и параметры контрольной работы.

Содержание контрольной работы определяется на основе Приказа Министерства просвещения Российской Федерации от 18.05.2023г. №370 «Об утверждении федеральной образовательной программы основного общего образования» (зарегистрирован 12.07.2023 №74223); учебного плана основного общего образования МОАУ СОШ №11(приказ №567 от 30.08.2024 года), положения о формах, периодичности и порядке текущего контроля успеваемости и промежуточной аттестации обучающихся Муниципального общеобразовательного автономного учреждения средняя общеобразовательная школа № 11 городского округа город Нефтекамск республики Башкортостан (приказ № 585 от 30.08.2024 года), рабочей программы педагога.

3. Условия проведения и время выполнения контрольной работы.

Работу рекомендуется проводить на 2-ом- 3-ем уроке.

До начала работы обучающимся необходимо сообщить цель работы в соответствии с указанной в спецификации, провести инструктаж по процедуре и проведению работы (запрещается, разрешается).

Материалы, необходимые для проведения работы: ручка, карандаш, линейка, ластик, черновик

4. Содержание и структура контрольной работы.

Контрольная работа содержит 6 заданий, позволяющих определить степень усвоения изученного программного материала.

5. Система оценивания контрольной работы.

Задания считаются выполненными верно, если обучающийся: выбрал правильный ход решения, из письменной записи решения понятен ход его рассуждений, все логические шаги решения обоснованы, правильно выполнены все вычисления.

6. Критерии оценивания контрольной работы

Оценка выполнения контрольной работы обучающихся осуществляется по следующим критериям:

Оценка «5» - работа выполнена полностью:

- в логических рассуждениях и обосновании решения нет пробелов и ошибок;
- в решении нет математических ошибок (возможна одна неточность, описка, не являющаяся следствием незнания или непонимания учебного материала);

Оценка «4» - работа выполнена полностью, но обоснования шагов решения недостаточны (если умение обосновывать рассуждения не являлось специальным объектом проверки);

· допущена одна ошибка или два-три недочёта в выкладках, рисунках, чертежах или графиках (если эти виды работы не являлись специальным объектом проверки).

Оценка «3» - допущены более одна ошибки или более двух-трёх недочётов в выкладках, чертежах или графиках, но учащийся владеет обязательными умениями по проверяемой теме;

Оценка «2» - допущены существенные ошибки, показавшие, что обучающийся не владеет обязательными умениями по данной теме в полной мере.

Оценка выполнения контрольной работы обучающихся VII вида осуществляется по следующим критериям:

Оценка «5», если:

- работа выполнена полностью;
- 1-2 самостоятельных исправления.

Оценка «4», если

- допущены 1-2 вычислительные ошибки, 1-2 самостоятельных исправления или 2 негрубые ошибки.

Оценка «3», если:

- допущены 2-3 вычислительные ошибки, 1-2 самостоятельных исправления и 2 негрубые ошибки.

Оценка «2», если:

- допущены более 6 ошибок по текущему материалу;

Негрубыми ошибками в работе считаются:

- замена знаков, не влияющая на логику выполнения задания;
- единичное отсутствие наименований;
- отсутствие пояснений в задаче, неполный ответ;
- незначительные расхождения при измерении;
- замена цифр с последующим верным решением задания;
- отсутствие проверки в уравнениях.

7.Контрольная работа

Вариант 1

1. Сократите следующие дроби: 69 ; 410 ; $32/50$; $15x/35x$.

2. Выполните действия:

а) $3/7 * 2/5$;

б) $49 * 3/4$

в) $27 : 3/5$;

г) $2\ 6/7 : 1\ 8/9$.

3. Сравните следующие дроби:

а) $12/21$ и $7/12$;

б) $8/35$ и $15/70$.

4. Решите задачу.

В огороде посадили рассаду помидор. Из 80 саженцев помидор взошли только 32. Определите, сколько саженцев не взошло? Ответ запишите в процентах и отношении.

5. Решите уравнения.

а) $7/12 = x/6$;

б) $\frac{5}{9} = \frac{4}{y}$.

б. Масштаб карты 1:500. Каковы длина и ширина прямоугольной площадки, если на карте они равны 7 и 9 см?

Вариант 2

1. Сократите следующие дроби: $\frac{12}{15}$; $\frac{4}{18}$; $\frac{32}{60}$; $\frac{14x}{84x}$.

2. Выполните действия:

а) $\frac{7}{8} * \frac{2}{4}$;

б) $\frac{4}{6} * \frac{5}{7}$;

в) $3\frac{8}{3} : 2\frac{3}{3}$;

г) $3\frac{49}{5} : 1\frac{3}{5}$.

3. Сравните следующие дроби:

а) $\frac{5}{16}$ и $\frac{7}{18}$;

б) $\frac{4}{13}$ и $\frac{5}{16}$.

4. Решите задачу.

В классе учиться 32 ученика. Из них 8 учеников учатся на 5. Определите, сколько учеников этого класса учатся на 3 и 4. Ответ запишите в процентах и отношением.

5. Решите уравнения.

а) $3\frac{5}{8} = x\frac{8}{8}$;

б) $4\frac{8}{8} = 3\frac{y}{8}$.

6. Масштаб карты 1:300. Каковы длина и ширина прямоугольной площадки, если на карте они равны 4 и 6 см?

Ответы:

Вариант 1

1. $\frac{2}{3}$, $\frac{2}{5}$, $\frac{16}{25}$, $\frac{3}{7}$

2. а) $\frac{6}{35}$ б) $\frac{1}{3}$ в) $\frac{10}{21}$ г) $\frac{180}{119} = 1\frac{61}{119}$

3. а) $\frac{12}{21} < \frac{7}{12}$ б) $\frac{8}{35} > \frac{15}{70}$

4. 1) $32 : 80 * 100 = 0,4 * 100 = 40\%$ саженцев.

2) $32 : 80 = \frac{32}{80} = \frac{4}{10} = \frac{2}{5}$ саженцев.

Ответ: не возшло 40% или $\frac{2}{5}$ саженцев.

5. а) $12x=42$, $x=3,5$ б) $5y=36$, $y=7,2$

6. 1 см = 500 м

7 см = 7×500 м = 3500 м = 3,5 км

9 см = 9×500 м = 4500 м = 4,5 км

Вариант 2

1. $\frac{4}{5}$, $\frac{2}{9}$, $\frac{8}{15}$, $\frac{1}{6}$

2. а) $\frac{7}{16}$ б) $\frac{10}{21}$ в) $\frac{9}{16}$ г) $\frac{155}{72} = 2\frac{11}{72}$

3. а) $\frac{5}{16} < \frac{7}{18}$ б) $\frac{4}{13} < \frac{5}{16}$
4. $x = 8 \cdot 100 \backslash 32 = 25\%$ учатся на 5 $100\% - 25\% = 75\%$ учатся на 3 и 4 $24/32 = 3/4$
5. а) $5x = 24$, $x = 4,8$ б) $4y = 24$, $y = 6$
6. $4 \times 300 = 1200$ см = 12 метров $6 \times 300 = 1800$ см = 18 метров

Контрольная работа по теме "Выражения с буквами. Фигуры на плоскости"

1. Назначение контрольной работы

Контроль знаний по теме «Выражения с буквами. Фигуры на плоскости.»

2. Документы, определяющие содержание и параметры контрольной работы.

Содержание контрольной работы определяется на основе Приказа Министерства просвещения Российской Федерации от 18.05.2023г. №370 «Об утверждении федеральной образовательной программы основного общего образования» (зарегистрирован 12.07.2023 №74223); учебного плана основного общего образования МОАУ СОШ №11(приказ №567 от 30.08.2024 года), положения о формах, периодичности и порядке текущего контроля успеваемости и промежуточной аттестации обучающихся Муниципального общеобразовательного автономного учреждения средняя общеобразовательная школа № 11 городского округа город Нефтекамск республики Башкортостан (приказ № 585 от 30.08.2024 года), рабочей программы педагога.

3. Условия проведения и время выполнения контрольной работы.

Работу рекомендуется проводить на 2-ом- 3-ем уроке.

До начала работы обучающимся необходимо сообщить цель работы в соответствии с указанной в спецификации, провести инструктаж по процедуре и проведению работы (запрещается, разрешается).

Материалы, необходимые для проведения работы: ручка, карандаш, линейка, ластик, черновик

4. Содержание и структура контрольной работы.

Контрольная работа содержит 5 заданий, позволяющих определить степень усвоения изученного программного материала.

5. Система оценивания контрольной работы.

Задания считаются выполненными верно, если обучающийся:

выбрал правильный ход решения, из письменной записи решения понятен ход его рассуждений, все логические шаги решения обоснованы, правильно выполнены все вычисления.

6. Критерии оценивания контрольной работы

Оценка выполнения контрольной работы обучающихся осуществляется по следующим критериям:

Оценка «5» - работа выполнена полностью:

- в логических рассуждениях и обосновании решения нет пробелов и ошибок;
- в решении нет математических ошибок (возможна одна неточность, описка, не являющаяся следствием незнания или непонимания учебного материала);

Оценка «4» - работа выполнена полностью, но обоснования шагов решения недостаточны (если умение обосновывать рассуждения не являлось специальным объектом проверки);

- допущена одна ошибка или два-три недочёта в выкладках, рисунках, чертежах или графиках (если эти виды работы не являлись специальным объектом проверки).

Оценка «3» - допущены более одна ошибки или более двух-трёх недочётов в выкладках, чертежах или графиках, но учащийся владеет обязательными умениями по проверяемой теме;

Оценка «2» - допущены существенные ошибки, показавшие, что обучающийся не владеет обязательными умениями по данной теме в полной мере.

Оценка выполнения контрольной работы обучающихся VII вида осуществляется по следующим критериям:

Оценка «5», если:

- работа выполнена полностью;
- 1-2 самостоятельных исправления.

Оценка «4», если

- допущены 1-2 вычислительные ошибки, 1-2 самостоятельных исправления или 2 негрубые ошибки.

Оценка «3», если:

- допущены 2-3 вычислительные ошибки, 1-2 самостоятельных исправления и 2 негрубые ошибки.

Оценка «2», если:

- допущены более 6 ошибок по текущему материалу;

Негрубыми ошибками в работе считаются:

- замена знаков, не влияющая на логику выполнения задания;
- единичное отсутствие наименований;
- отсутствие пояснений в задаче, неполный ответ;
- незначительные расхождения при измерении;
- замена цифр с последующим верным решением задания;
- отсутствие проверки в уравнениях.

7. Контрольная работа

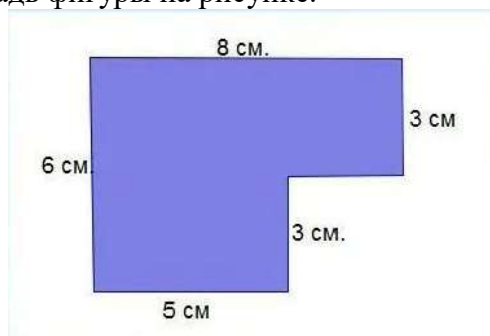
1 вариант

1. Найдите значение выражения

- а) $1,2 + a$, если $a = 0,56$; б) $4a - 2$, если $a = 10$

2. Запишите формулу периметра прямоугольника со сторонами a и b . Вычислите периметр прямоугольника при $a = 2,4$ см и $b = 1,7$ см.

3. Найти периметр и площадь фигуры на рисунке.



4. Решите уравнение $(4x + 1) - 4,5 = 2,9$.

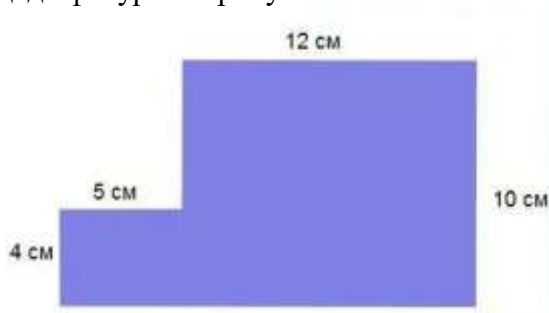
5. В первой корзине было в 3 раза больше ягод, чем во второй. Когда из первой корзины взяли 8 кг ягод, а во вторую добавили 14 кг ягод, то в корзинах ягод стало поровну. Сколько килограммов ягод было в каждой корзине первоначально?

2 вариант

1. Найдите значение выражения

- а) $1,2 + a$, если $a = 12$; б) $4a - 2$, если $a = 1,2$.

2. Запишите формулу площади прямоугольника, обозначив его стороны буквами а и в. Найдите площадь прямоугольника, если его стороны равны 2,4 см и 1,6 см.
3. Решите уравнение $(2x + 3) - 1,6 = 7,8$.
4. Найдите периметр и площадь фигуры на рисунке.



5. Коробку с карандашами добавили 8 карандашей, потом еще 3 карандаша, а затем вынули 7 карандашей. В коробке стало 16 карандашей. Сколько карандашей было в коробке первоначально?

8. Ответы

	Вариант 1		Вариант 2
1.		1.	
2.		2.	
3.		3.	
4.		4.	
5.		5.	

Контрольная работа по темам "Буквенные выражения. Положительные и отрицательные числа"

1. Назначение контрольной работы

Контроль знаний по теме: «Буквенные выражения. Положительные и отрицательные числа»

2. Документы, определяющие содержание и параметры контрольной работы.

Содержание контрольной работы определяется на основе Приказа Министерства просвещения Российской Федерации от 18.05.2023г. №370 «Об утверждении федеральной образовательной программы основного общего образования» (зарегистрирован 12.07.2023 №74223); учебного плана основного общего образования МОАУ СОШ №11(приказ №567 от 30.08.2024 года), положения о формах, периодичности и порядке текущего контроля успеваемости и промежуточной аттестации обучающихся Муниципального общеобразовательного автономного учреждения средняя общеобразовательная школа № 11 городского округа город Нефтекамск республики Башкортостан (приказ № 585 от 30.08.2024 года), рабочей программы педагога.

3. Условия проведения и время выполнения контрольной работы.

Работу рекомендуется проводить на 2-ом- 3-ем уроке.

До начала работы обучающимся необходимо сообщить цель работы в соответствии с указанной в спецификации, провести инструктаж по процедуре и проведению работы (запрещается, разрешается).

Материалы, необходимые для проведения работы: ручка, карандаш, линейка, ластик, черновик

4. Содержание и структура контрольной работы.

Контрольная работа содержит 6 заданий, позволяющих определить степень усвоения изученного программного материала.

5. Система оценивания контрольной работы.

Задания считаются выполненными верно, если обучающийся:

выбрал правильный ход решения, из письменной записи решения понятен ход его рассуждений, все логические шаги решения обоснованы, правильно выполнены все вычисления.

6. Критерии оценивания контрольной работы

Оценка выполнения контрольной работы обучающихся осуществляется по следующим критериям:

Оценка «5» - работа выполнена полностью:

- в логических рассуждениях и обосновании решения нет пробелов и ошибок;
- в решении нет математических ошибок (возможна одна неточность, описка, не являющаяся следствием незнания или непонимания учебного материала);

Оценка «4» - работа выполнена полностью, но обоснования шагов решения недостаточны (если умение обосновывать рассуждения не являлось специальным объектом проверки);

- допущена одна ошибка или два-три недочёта в выкладках, рисунках, чертежах или графиках (если эти виды работы не являлись специальным объектом проверки).

Оценка «3» - допущены более одна ошибки или более двух-трёх недочётов в выкладках, чертежах или графиках, но учащийся владеет обязательными умениями по проверяемой теме;

Оценка «2» - допущены существенные ошибки, показавшие, что обучающийся не владеет обязательными умениями по данной теме в полной мере.

Оценка выполнения контрольной работы обучающихся VII вида осуществляется по следующим критериям:

Оценка «5», если:

- работа выполнена полностью;
- 1-2 самостоятельных исправления.

Оценка «4», если

- допущены 1-2 вычислительные ошибки, 1-2 самостоятельных исправления или 2 негрубые ошибки.

Оценка «3», если:

- допущены 2-3 вычислительные ошибки, 1-2 самостоятельных исправления и 2 негрубые ошибки.

Оценка «2», если:

- допущены более 6 ошибок по текущему материалу;

Негрубыми ошибками в работе считаются:

- замена знаков, не влияющая на логику выполнения задания;
- единичное отсутствие наименований;
- отсутствие пояснений в задаче, неполный ответ;
- незначительные расхождения при измерении;
- замена цифр с последующим верным решением задания;
- отсутствие проверки в уравнениях.

7. Контрольная работа

1 вариант

1. Сравните числа: а) -1,5 и -1,05; б) -2,8 и 2,7; в) $-\frac{3}{4}$ и $-\frac{2}{3}$.
2. Найдите значение выражения: а) $|-3,8| : |-19|$; б) $|-1\frac{2}{7}| \cdot |-4\frac{2}{3}|$; в) $|3,5| + |-1\frac{1}{2}|$.
3. Найдите значение выражения:
 - а) $-7 - 15$; в) $-16 + 20$;
 - б) $23 - 40$; г) $-9 + 3$.
 - д) $2,4 \square (-0,8)$; е) $\frac{5}{7} \cdot \left(-\frac{2}{3}\right)$;
 - ж) $\left(-\frac{4}{5}\right) : \left(-\frac{2}{7}\right)$.
4. Найдите значение выражения: $(2,4 + 0,78) \square (-0,5) - (8,57 - 19,826) : 2,01$.
5. Найдите сумму всех целых чисел, расположенных на координатной прямой между числами $|-5\frac{2}{3}|$ и 10,2.

2 вариант

1. Сравните числа: а) 3,6 и -3,7; б) -8,3 и -8,03; в) $-\frac{4}{5}$ и $-\frac{5}{6}$.
2. Найдите значение выражения: а) $|5,4| : |-27|$; б) $|-1\frac{3}{8}| \cdot |-2\frac{2}{11}|$; в) $|3,8| - |-2\frac{1}{2}|$.
3. Найдите значение выражения:
 - а) $-8 + 5$; в) $-10 - 9$;
 - б) $17 - 25$; г) $-45 + 60$.
 - д) $-0,4 \cdot 7,1$; е) $-\frac{3}{4} \cdot \left(-\frac{2}{5}\right)$;
 - ж) $\frac{7}{8} : \left(-\frac{5}{6}\right)$.
4. Найдите значение выражения: $(4,3 - 6,58) \cdot 2,5 + (-16,8 + 70,98) : (-8,4)$.
5. Найдите сумму всех целых чисел, расположенных на координатной прямой между числами $|-4\frac{1}{3}|$ и 7,8.

9. Ответы

	Вариант 1		Вариант 2
1.		1.	

2.		2.	
3.		3.	
4.		4.	
5.		5.	

Итоговая контрольная работа в формате ВПР

1. Назначение контрольной работы

Контрольная работа проводится с целью определения уровня достижения обучающимися предметных планируемых результатов освоения основной образовательной программы основного общего образования по математике за курс 8го класса.

2. Документы, определяющие содержание контрольной работы

Содержание контрольной работы определяется на основе Приказа Министерства просвещения Российской Федерации от 18.05.2023г. №370 «Об утверждении федеральной образовательной программы основного общего образования» (зарегистрирован 12.07.2023 №74223); учебного плана основного общего образования МОАУ СОШ №11(приказ №567 от 30.08.2024 года), положения о формах, периодичности и порядке текущего контроля успеваемости и промежуточной аттестации обучающихся Муниципального общеобразовательного автономного учреждения средняя общеобразовательная школа № 11 городского округа город Нефтекамск республики Башкортостан (приказ № 585 от 30.08.2024 года), рабочей программы педагога.

3. Условия проведения контрольной работы

При проведении контрольной работы предусмотрено соблюдение порядка организации и проведения независимой диагностики. Запрещается использование калькуляторов.

4. Время выполнения контрольной работы

На выполнение всей работы отводится 1 урок.

5. Содержание и структура проведения контрольной работы

Контрольная работа состоит из 2 частей и заданий различной степени сложности. Часть 1 содержат задания с выбором ответа, а часть 2 с развернутым ответом. Контрольная работа содержит 8 заданий, позволяющих определить степень усвоения изученного программного материала. В 1 части содержится 4 задания базового уровня сложности с выбором ответа из предложенных вариантов. Во 2 части 4 задания с развернутым ответом, в которых необходимо показать обоснованное решение.

6. Критерии оценивания контрольной работы

Уровень выполнения работы	Количество баллов	Оценка	Количество баллов для обучающихся с ОВЗ	Оценка для обучающихся с ОВЗ
---------------------------	-------------------	--------	---	------------------------------

Высокий	11-12	5	10-11	5
Повышенный	8-10	4	7-9	4
Базовый	5-7	3	4-6	3
Низкий	4 и менее	2	3 и менее	2

7.Контрольная работа

Вариант 1

Часть 1. В заданиях 1-4 отметьте один правильный, по вашему вниманию ответ.

1. Укажите наибольший общий делитель чисел 60 и 24.

- а) 24
- б) 12
- в) 6
- г) 4

2. Найдите неизвестный член пропорции $\frac{5}{16} = \frac{x}{48}$

- а) 24
- б) 30
- в) 20
- г) 15

3. Укажите верное неравенство:

- а) $-3,7 < -3,6$
- б) $-5 < -5,1$
- в) $0 < -7$
- г) $-2,8 > -2,6$

4. Вычислите значение выражения $(4,6 - 7,4) : (-0,4)$

- а) 0,7
- б) -0,7
- в) 7
- г) -7

Часть 2. В задания 5-8 записать решение и ответ

5. Выполните действия: $\left(\frac{5}{21} + \frac{3}{14}\right) \cdot 1\frac{2}{19}$

6. В доме 16 трехкомнатных квартир, что составляет $\frac{4}{21}$ количества всех квартир в доме. Сколько в этом доме квартир?

7. Упростите выражение $-3(x - 5y) + 5(x + 3y)$

8. Отметьте на координатной плоскости точки M(2;3) и N(-2;-1). Проведите отрезок MN. Найдите координаты точки пересечения отрезка MN с осью абсцисс.

Вариант 2.

Часть 1. В заданиях 1-4 отметьте один правильный, по вашему вниманию ответ.

1. Укажите наибольший общий делитель чисел 39 и 26.
а) 26
б) 3
в) 13
г) 1
2. Найдите неизвестный член пропорции $\frac{18}{27} = \frac{6}{x}$
а) 12
б) 9
в) 18
г) 24
3. Укажите верное неравенство:
а) $-7,5 < -7,6$
б) $-3,4 < -4$
в) $-2,9 > -2,7$
г) $0 > -10$
4. Вычислите значение выражения $(5,6 - 7,2) : (-0,2)$
а) 8
б) -8
в) 12
г) -12

Часть 2. В задания 5-8 запишите решение и ответ

5. Выполните действия: $\left(\frac{4}{15} + \frac{3}{10}\right) \cdot 1\frac{3}{17}$
6. За неделю было отремонтировано 16 км дороги, что составляет $\frac{4}{9}$ длины всей дороги. Какова длина дороги?
7. Упростите выражение $4(3m - n) - 3(4m + 2n)$
8. Отметьте на координатной плоскости точки К(-5;2) и Р(1;-4). Проведите отрезок КР. Найдите координаты точки пересечения отрезка КР с осью ординат.

9. Ответы к заданиям

Вариант 1.

1	2	3	4
б	г	а	г

$$5. \left(\frac{5}{21} + \frac{3}{14}\right) \cdot 1\frac{2}{19} = \left(\frac{10}{42} + \frac{9}{42}\right) \cdot \frac{21}{19} = \frac{19}{42} \cdot \frac{21}{19} = \frac{21}{42} = \frac{1}{2}$$

б. Чтобы узнать сколько всего в доме квартир, составим пропорцию, в которой 4 части равняются 16 трехкомнатным квартирам:

16 квартир = 4 части;

x квартир = 21 части;

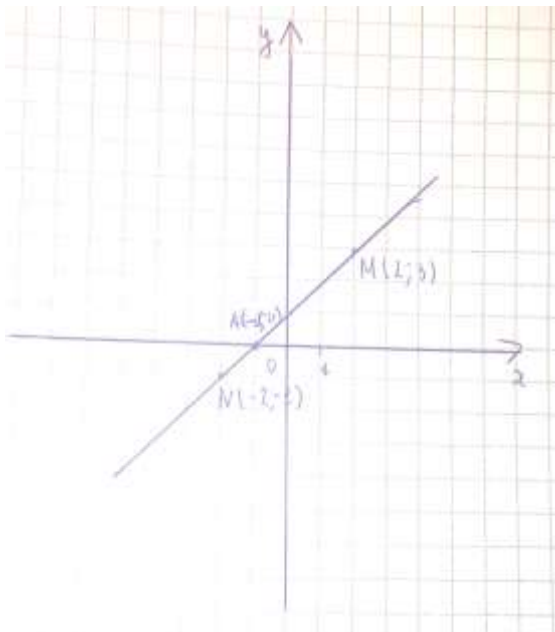
Отсюда выразим x:

$$x = (21 \cdot 16) / 4 = 336 / 4 = 84 \text{ квартиры.}$$

Ответ: в доме всего 84 квартиры.

$$7. -3(x - 5y) + 5(x + 3y) = -3x + 15y + 5x + 15y = 2x + 30y$$

$$8. A (-1;0)$$



Вариант 2.

1	2	3	4
в	б	г	б

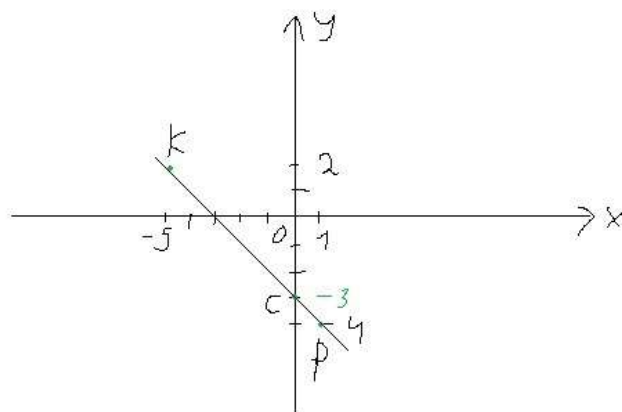
$$5. \left(\frac{5}{21} + \frac{3}{14}\right) \cdot 1 \frac{2}{19} = \left(\frac{10}{42} + \frac{9}{42}\right) \cdot \frac{21}{19} = \frac{19}{42} \cdot \frac{21}{19} = \frac{21}{42} = \frac{1}{2}$$

6. 16 км дороги составляет $\frac{4}{9}$ длины всей дороги. То есть 16 км соответствует 4 частям.

Следовательно, вся дорога составляет 9 частей. Находим длину одной части.

16 км \div 4 = 4 км. Далее находим всю длину дороги, для этого умножаем количество частей на длину одной части. Записываем решение. 4 км \times 9 = 36 км. Значит, длина всей дороги равна 36 километров.

$$7. 4(3m - n) - 3(4m + 2n) = 12m - 4n - 12m - 6n = -4n - 6n = -10n$$



$$8. C (0;-3)$$