

МИНИСТЕРСТВО ПРОСВЕЩЕНИЯ РОССИЙСКОЙ ФЕДЕРАЦИИ

Министерства образования и науки Республики Башкортостан

Администрация городского округа город  
Нефтекамск Республики Башкортостан

Муниципальное общеобразовательное автономное учреждение  
средняя общеобразовательная школа №11  
городского округа город Нефтекамск Республики Башкортостан

РАССМОТРЕНО  
на заседании ШМО  
руководители ШМО  
учителей начальных  
классов

\_\_\_\_\_/Н.Я. Сайсанова/  
\_\_\_\_\_/Л.Б.Харина  
Протокол №1 от 31.08. 2023г.

СОГЛАСОВАНО  
Куратор учителей начальных  
классов  
МОАУ СОШ №11

\_\_\_\_\_  
/Л.М. Маликова/  
31.08.2023г.

УТВЕРЖДАЮ  
Директор МОАУ СОШ  
№11

\_\_\_\_\_  
/И.Г. Алларов/  
Приказ № 634 от 31.08. 2023г.

**КОНТРОЛЬНО-ОЦЕНОЧНЫЕ СРЕДСТВА**

**по учебному предмету**

**«ИЗОБРАЗИТЕЛЬНАЯ ДЕЯТЕЛЬНОСТЬ»**

**для обучающихся 1-4 классов**

**Нефтекамск 2023**

## Тематика контрольно-оценочные средства по ИЗО

<b>1 класс</b>	<b>1</b>
Итоговая контрольная работа в форме теста (1 класс)	
<b>2 класс</b>	<b>2</b>
Контрольная работа по итогам повторения за 1 класс в форме теста	
Итоговая контрольная работа в форме теста	
<b>3 класс</b>	<b>2</b>
Контрольная работа по итогам повторения за 2 класс в форме теста	
Итоговая контрольная работа в форме теста.	
<b>4 класс</b>	<b>2</b>
Контрольная работа по итогам повторения за 3 класс в форме теста	
Итоговая контрольная работа в форме теста	

## 1 класс

### Итоговая контрольная работа в форме теста (1 класс)

**Назначение:** проводится в конце учебного года с целью определения уровня подготовки учащихся 1-х классов в рамках мониторинга достижений планируемых результатов освоения начального общего образования для образовательных организаций.

#### **Документы, определяющие содержание работы.**

ФГОС НОО (утвержденный приказом Минпросвещения от 31.05.2021 № 286 (с изменениями и дополнениями), ООП НОО МОАУ СОШ № 11

Приказ Министерства просвещения Российской Федерации от 18.05.2023 № 372 «Об утверждении федеральной образовательной программы начального общего образования» (Зарегистрирован 12.07.2023 № 74229)

Основная образовательная программа начального общего образования Муниципального общеобразовательного автономного учреждения средняя общеобразовательная школа № 11 городского округа город Нефтекамск Республики Башкортостан на 2023-2027 годы (утверждена приказом МОАУ СОШ №11 №586 от 15.08.2023г.);

Положение о рабочей программе учебного предмета, курса по обновленным ФГОС НОО., ФГОС ООО, ФГОС СОО в соответствии с ФОП Муниципального общеобразовательного автономного учреждения средняя общеобразовательная школа №11 городского округа город Нефтекамск (утверждено приказом МОАУ СОШ №11 №586 от 15.08.2023.);

Положение о формах периодичности, порядке текущего контроля успеваемости и промежуточной аттестации обучающихся по ООП МОАУ СОШ №11 (утверждено приказом МОАУ СОШ №11 №664 от 31.08.2022г);

Рабочая программа по предмету «Изобразительное искусство».

#### **Продолжительность итоговой контрольной работы по изобразительному искусству**

Общая продолжительность выполнения работы составляет 40 минут. Примерное время, отводимое на выполнение отдельных заданий, составляет: – для каждого задания базового уровня сложности части 1,5- 2 минут;

- для каждого задания повышенного уровня сложности части 2 – 3 минут;
- для задания части 2 – до 20 минут.

#### **Содержание и структура проведения работы**

Вариант построен по единому плану: работа состоит из двух частей, включающих в себя 9 заданий.

Часть 1 содержит 8 заданий, в их числе 6 заданий базового уровня сложности (порядковые номера этих заданий:1-6) и 2 задания повышенного уровня сложности (порядковые номера этих заданий: 7 - 8).

Часть 2 содержит 1 задание практического характера (порядковый номер этого задания: 9).

Часть работы	Кол-во заданий	Максимальный первичный балл	Тип заданий
Часть 1	6	6	Задания с выбором ответа
	2	4	Задания с кратким ответом
Часть 2	1	4	Задание практического характера
Итого	9	14	

Задания части 1- это 6 заданий с выбором одного верного ответа из предложенных, они проверяют усвоение элементов содержания, предусмотренных Федеральным государственным образовательным стандартом начального общего образования: понятие изображение пятном, линией , умение различать группы основных цветов, понятие Братья – Мастера, понятие природные постройки, умение определять назначение дома и его внешний вид.

2- задания с кратким ответом они проверяют усвоение следующих элементов содержания: понятие художник, понятие «форма», её геометрическая основа.

В части 2 задание практической направленности.

Выполнение заданий этого вида предполагает сформированность комплексных умений:

- выполнять практическую работу по предложенному плану;
- преобразовывать информацию из одной формы в другую — в изделия, художественные образы.

#### Распределение заданий КИМ по уровню сложности

Уровень сложности заданий	Количество заданий	Максимальный балл
Базовый	6	6
Повышенный	2	4
Практическое задание	1	4
<b>Итого</b>	<b>9</b>	<b>14</b>

#### Дополнительные материалы и оборудование

Во время выполнения работы разрешается использовать:

- 1) Бумага А 4.
- 2) Краски акварельные.
- 3) Емкости для воды.
- 4) Кисти.

#### Критерии оценивания выполнения работы

Верное выполнение заданий 1- 6 базового уровня в части 1 работы оценивается 1 баллом. Задание считается выполненным верно, если указана согласно условию одна буква, соответствующая правильному ответу. За выполнение задания ставится 0 баллов, если:

а) указана буква соответствующая неправильному ответу (при требовании всех правильных);

б) ответ в бланке отсутствует.

Верное выполнение каждого из заданий повышенного уровня сложности оценивается 2 баллами.

Ставится 1 балл, если в ответе допущена одна ошибка.

Ставится 0 баллов, если: а) в ответе допущено более одной ошибки;

б) ответ в бланке отсутствует.

Задания части 2 (практического характера) предусматривают следующие критерии:

От 0 до 4– оценивается правильность, аккуратность выполнения.

<b>4б</b>	<b>3б</b>	<b>2б</b>	<b>0-1б</b>
обучающийся владеет основными приёмами и техниками рисования карандашами, акварелью, гуашью, самостоятельно выполняет продуктивные и творческие задания по теме, работа выполнена аккуратно, в соответствии с творческим замыслом, допускается не более одного недочета, умеет рассказывать о живописных работах с использованием ранее изученных терминов и понятий;	обучающийся владеет основными приёмами и техниками рисования карандашами, акварелью, гуашью, работа выполнена с незначительной помощью учителя или одноклассников, достаточно аккуратно, имеются 2 – 3 ошибки по композиции, колориту и т.д.	работа выполнена со значительной помощью учителя или одноклассников, в, неаккуратно, и меются 4-6 ошибок по композиции, колориту и т.д.	обучающийся плохо владеет основными приёмами и техниками рисования карандашами, акварелью, гуашью, не может самостоятельно выполнить продуктивные задания по теме, работа выполнена небрежно.

#### Перевод набранных баллов в двух частях

	Значение в %	Значение в баллах	Для детей с ОВЗ
Освоил	Более 50% от максимально возможного балла за первую и вторую части работы	7 - 14	5-12
Не освоил	Менее 50% от максимально возможного балла за первую и вторую части работы	0 - 6	0-4

13-14 баллов – «5»

10-12 баллов – «4»

7-9 баллов – «3»

#### Для детей с ОВЗ

11-12 баллов – «5»

7-10 баллов – «4»

5-6 баллов – оценка «3»



## Вариант 2

### Часть 1

При выполнении заданий этой части (задания 1 – 6), обведи букву выбранного ответа.

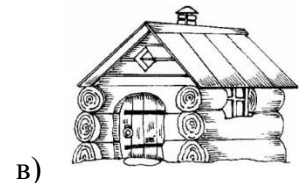
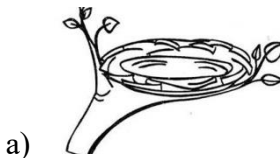
1. Какой техникой изображения пользовался художник?



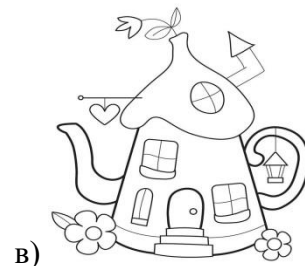
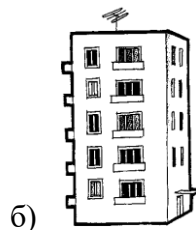
- а) в объёме                      б) пятном                      в) линией
2. Какой Мастер учит понимать, о чем говорят украшения?
- а) Мастер Украшения      б) Мастер Изображения      в) Мастер Постройки
3. Выбери приём изображения данного рисунка.



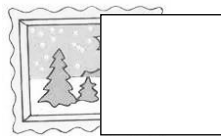
- а) в объёме                      б) пятном                      в) линией
4. Вспомни три основных цвета.
- а) Жёлтый, зеленый, красный
- б) Жёлтый, синий, оранжевый
- в) Красный, жёлтый, синий
5. Найди домик, который построила природа.



6. Найди домик сказочного героя.



7. Человек, который пишет картины называется \_\_\_\_\_
8. Определи и нарисуй геометрическую форму предмета.



### Часть 2

**Практическая работа:** Рисунок радости.

#### Инструктаж

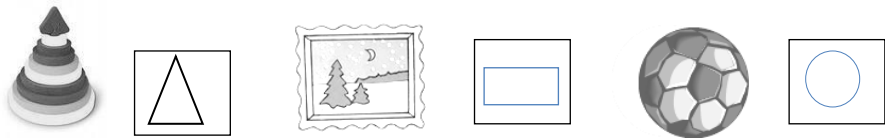
- Рисунок выполняется красками на белом листе формата А4.
- Необходимо нарисовать большое радостное солнце на весь лист бумаги.

## Ответы

### Вариант 1

№ задания	Ответы
1.	б
2.	б
3.	а
4.	в
5.	а
6.	б
7.	Альбом, кисти, краски, простой карандаш, цветные карандаши
8.	

### Вариант 2

№ задания	Ответы
1.	в
2.	а
3.	б
4.	в
5.	а
6.	в
7.	художник
8.	

## 2 класс

### Контрольная работа по итогам повторения за 1 класс в форме теста

Контрольная работа по ИЗО предназначена для проверки и оценки способности обучающихся применять полученные в 1 классе знания для решения разнообразных задач учебного и практического характера средствами изобразительного искусства.

#### Документы, определяющие содержание работы.

ФГОС НОО (утвержденный приказом Минпросвещения от 31.05.2021 № 286 (с изменениями и дополнениями), ООП НОО МОАУ СОШ № 11

Приказ Министерства просвещения Российской Федерации от 18.05.2023 № 372 «Об утверждении федеральной образовательной программы начального общего образования» (Зарегистрирован 12.07.2023 № 74229)

Основная образовательная программа начального общего образования Муниципального общеобразовательного автономного учреждения средняя общеобразовательная школа № 11 городского округа город Нефтекамск Республики Башкортостан на 2023-2027 годы (утверждена приказом МОАУ СОШ №11 №586 от 15.08.2023г.);

Положение о рабочей программе учебного предмета, курса по обновленным ФГОС НОО., ФГОС ООО, ФГОС СОО в соответствии с ФОП Муниципального общеобразовательного автономного учреждения средняя общеобразовательная школа №11 городского округа город Нефтекамск (утверждено приказом МОАУ СОШ №11 №586 от 15.08.2023.);

Положение о формах периодичности, порядке текущего контроля успеваемости и промежуточной аттестации обучающихся по ООП МОАУ СОШ №11 (утверждено приказом МОАУ СОШ №11 №664 от 31.08.2022г);

Рабочая программа по предмету «Изобразительное искусство».

#### Характеристика работы

Форма - практическая работа. Изображение пейзажа в разных настроениях (по выбору обучающегося).

#### Время выполнения работы

Примерное время на выполнение работы составляет:

- 1) Вводный инструктаж учителя об особенностях работы – 5 минут
- 2) Выполнение индивидуальной творческой работы -35 минут
- 3) Выставка индивидуальных творческих работ.

#### Проверяемые умения

№ п/п	Проверяемые умения
<i>Восприятие искусства и виды художественной деятельности</i>	
<b>Базовый уровень (обучающийся научится)</b>	
1	Различать виды художественной деятельности (рисунок, пейзаж, натюрморт)
2	Участвовать в художественно-творческой деятельности, использовать различные художественные материалы и приемы работы с ними для передачи собственного замысла
3	Создавать простые композиции на заданную тему
<b>Повышенный уровень(обучающийся получил возможность научиться)</b>	
1	Изображать пейзажи, натюрморты, портреты, выражая к ним свое эмоциональное отношение
2	Высказывать суждения о художественных произведениях, изображающих природу и человека в различных эмоциональных состояниях

#### Материалы и оборудование

Бумага А4. Простой карандаш, цветные карандаши, ластик, фломастеры, краски акварельные, гуашь, емкости для воды, палитра, кисти. (Материалы для работы по желанию обучающихся)

#### Условия проведения творческой работы

Работа может проводиться учителем, работающим в данном классе

**Система оценки выполнения работы**

К Р И Т Е Р И И	Соответствие теме работы	1 балл
	Применение изученных изобразительных приемов при выполнении работы	1 балл
	Творческий подход к делу, творческие идеи обучающихся	1 балл
	Самостоятельность выполнения работы	1 балл
	Аккуратность , точность	1 балл
	<b>Максимальное количество баллов</b>	<b>5 баллов</b>

**Работы учащихся оцениваются по уровням:**

Соответствие критериям оценивания	Обучающиеся без ОВЗ		с ОВЗ	
	Кол-во баллов	Оценка	Кол-во баллов	Оценка
Работа соответствует всем критериям	5 баллов	5	5 баллов	5
Частично не соответствует критериям	4 балла	4	3-4 балла	4
Есть значительные несоответствия критериям	3 балла	3	2-3 балла	3
Полное несоответствие критериям	2-0 балла	2	1-2 балла	2

**Индивидуальная творческая работа «Осень»**

**Инструкция выполнения работы.**

На выполнение работы отводится 40 минут.

Обучающиеся выполняют работу на тему «Осень» (пейзаж)

На листе должен быть изображен один рисунок. Ребята сами выбирают настроение рисунка (например: солнечный или дождливый день и т.д)

В конце урока работы вывешиваются на доску для выставки.

Оценивание работ по критериям.

**Итоговая контрольная работа в форме теста**

**1. Назначение диагностической работы**

Контрольная работа проводится в конце учебного года с целью определения уровня подготовки учащихся 2 классов школы в рамках мониторинга достижений планируемых результатов освоения основной образовательной программы начального общего образования.

**Документы, определяющие содержание работы.**

ФГОС НОО (утвержденный приказом Минпросвещения от 31.05.2021 № 286 (с изменениями и дополнениями), ООП НОО МОАУ СОШ № 11

Приказ Министерства просвещения Российской Федерации от 18.05.2023 № 372 «Об утверждении федеральной образовательной программы начального общего образования» (Зарегистрирован 12.07.2023 № 74229)

Основная образовательная программа начального общего образования Муниципального общеобразовательного автономного учреждения средняя общеобразовательная школа № 11 городского округа город Нефтекамск Республики Башкортостан на 2023-2027 годы (утверждена приказом МОАУ СОШ №11 №586 от 15.08.2023г.);

Положение о рабочей программе учебного предмета, курса по обновленным ФГОС НОО., ФГОС ООО, ФГОС СОО в соответствии с ФОП Муниципального общеобразовательного автономного учреждения средняя общеобразовательная школа №11 городского округа город Нефтекамск (утверждено приказом МОАУ СОШ №11 №586 от 15.08.2023.);

Положение о формах периодичности, порядке текущего контроля успеваемости и промежуточной аттестации обучающихся по ООП МОАУ СОШ №11 (утверждено приказом МОАУ СОШ №11 №664 от 31.08.2022г);

Рабочая программа по предмету «Изобразительное искусство».

### **3. Условия проведения итоговой контрольной работы и время выполнения.**

Ответы на задания учащиеся записывают в бланк ответа., заранее распечатанном бланке.

Каждый вариант контрольной работы состоит из теоретической и практической части.

Всего 9 заданий: 8 заданий с выбором правильного ответа, 1 задание творческое.

На выполнение всей контрольной работы отводится 40 минут.

### **4.Содержание и структура диагностической работы.**

Итоговая контрольная работа позволяет оценить степень освоения учебного материала при использовании любых УМК по изобразительному искусству.

Цель: проверить качество усвоения знаний учащихся по изученным темам учебного предмета «Изобразительное искусство».

Проверочная работа состоит из теоретической части (тест) и практической части (творческое задание).

### **5. Система оценивания отдельных и диагностической работы в целом.**

Каждое задание оценивается в 1 балл. Максимальный первичный балл за выполнение всей работы – 14 баллов. Задание с выбором ответа считается выполненным, если записанный ответ совпадает с критериями ответа.

### **6. Критерии оценивания.**

Выполненное задание оценивается в 1 балл, невыполненное – 0 баллов.

В задании №2 за каждое правильное соединение ставится 1 балл, всего – 4 балла

В практической части ставится 3 балла: правильное построение (повторение, чередование), построение форм (геометрические фигуры, растительные), красивое и аккуратное выполнение работы. Цветовое решение. Материал: цветные карандаши.

Критерии отметок:

Обучающиеся без ОВЗ		с ОВЗ	
14-13 баллов	5	14-13 баллов	5
12-10 баллов	4	12-10 баллов	4
9-7 баллов	3	9-5 баллов	3
6-0 баллов	2	4-0 баллов	2

## Вариант I

### Теоретическая часть

1. Определи вид изобразительного искусства



И. Шишкин «Корабельные сосны». Масло, холст.

- А) Графика
- Б) Живопись
- В) Скульптура
- Г) Архитектура

2. Соедини линиями, какие цвета получатся при смешивании двух красок:

- |                     |               |
|---------------------|---------------|
| а) синяя + красная  | 1) оранжевая  |
| б) жёлтая + красная | 2) зелёная    |
| в) жёлтая + синяя   | 3) фиолетовая |
| г) белая + чёрная   | 4) серая      |

3. Определи колорит картины:



М. А. Иваненко «Там, где сбываются мечты»

- а) тёплый
- б) холодный

4. Картина, на которой изображена **природа** или какая то местность?

- а) натюрморт
- б) пейзаж
- в) портрет

5. По-гречески означает «храм муз», там хранятся и выставляются **экспонаты**: картины, скульптуры, собраны исторические предметы это:

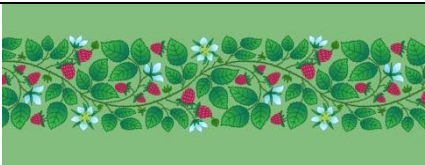
- а) магазин
- б) изба
- в) музей

г) школа


6. Выбери правильное определение. **Орнамент** –

- а) это размещение предметов на бумаге или на холсте
- б) это узор, в котором элементы ритмично повторяются и чередуются
- в) это соотношение цветов живописного произведения
- г) это быстрый рисунок

7. Определи вид орнамента.

	<ul style="list-style-type: none"><li>а) растительный</li><li>б) геометрический</li></ul>
---	---

8. Игрушки, какого народного промысла изображены:

	<ul style="list-style-type: none"><li>а) дымковская</li><li>б) филимоновская</li><li>в) каргопольская</li></ul>
--	---


### Практическая часть

Укрась орнаментом коврик. Используй цветные карандаши.

## Вариант 2

### Теоретическая часть

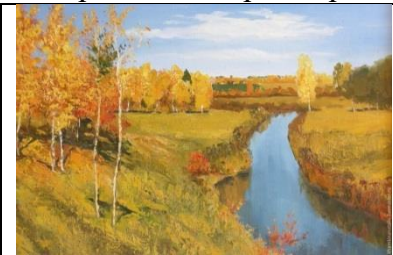
1. Определи вид изобразительного искусства

	<p>А) Графика Б) Живопись В) Скульптура Г) Архитектура</p>
<p>А. Серов «Автопортрет». Итальянский карандаш.</p>	

2. Соедини линиями, какие цвета получатся при смешивании двух красок:

- |                     |               |
|---------------------|---------------|
| а) синяя + красная  | 1) серая      |
| б) жёлтая + красная | 2) фиолетовая |
| в) жёлтая + синяя   | 3) зелёная    |
| г) белая + чёрная   | 4) оранжевая  |

3. Определи колорит картины:

	<p>а) тёплый б) холодный</p>
<p>И. Левитан «Золотая осень»</p>	

4. Картина, на которой изображены предметы?

- а) натюрморт
- б) пейзаж
- в) портрет

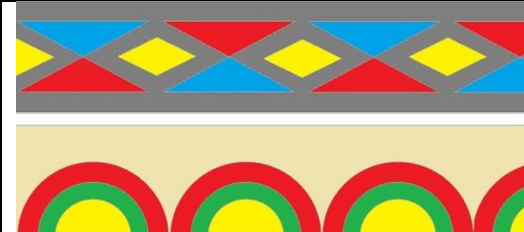
5. По-гречески означает «храм муз», там хранятся и выставляются экспонаты: картины, скульптуры, собраны исторические предметы это:

- а) музей
- б) изба
- в) магазин
- г) школа


6. Выбери правильное определение **Орнамент** –

- а) это узор, в котором элементы ритмично повторяются и чередуются
- б) это размещение предметов на бумаге или на холсте
- в) это соотношение цветов живописного произведения
- г) это быстрый рисунок

7. Определи вид орнамента

	<ul style="list-style-type: none"> <li>а) растительный</li> <li>б) геометрический</li> </ul>
---	--

8. Игрушки, какого народного промысла изображены:

	<ul style="list-style-type: none"> <li>а) дымковская</li> <li>б) каргопольская</li> <li>в) филимоновская</li> </ul>
--	---

## Практическая часть

Укрась орнаментом коврик. Используй цветные карандаши.

## Ответы

№ задания	В основной контрольной работе	
	Вариант 1	Вариант 2
1	б	а
2	а-3;б-1;в-2; г-4	а-2;б-4;в-3; г-1
3	б	а
4	б	а
5	в	а
6	б	а
7	а	б
8	а	в

### 3 класс

#### Контрольная работа по итогам повторения за 2 класс в форме теста

Контрольная работа по ИЗО предназначена для проверки и оценки способности обучающихся применять полученные во 2 классе знания для решения разнообразных задач учебного и практического характера средствами изобразительного искусства.

##### Документы, определяющие содержание работы.

ФГОС НОО (утвержденный приказом Минпросвещения от 31.05.2021 № 286 (с изменениями и дополнениями), ООП НОО МОАУ СОШ № 11

Приказ Министерства просвещения Российской Федерации от 18.05.2023 № 372 «Об утверждении федеральной образовательной программы начального общего образования» (Зарегистрирован 12.07.2023 № 74229)

Основная образовательная программа начального общего образования Муниципального общеобразовательного автономного учреждения средняя общеобразовательная школа № 11 городского округа город Нефтекамск Республики Башкортостан на 2023-2027 годы (утверждена приказом МОАУ СОШ №11 №586 от 15.08.2023г.);

Положение о рабочей программе учебного предмета, курса по обновленным ФГОС НОО., ФГОС ООО, ФГОС СОО в соответствии с ФОП Муниципального общеобразовательного автономного учреждения средняя общеобразовательная школа №11 городского округа город Нефтекамск (утверждено приказом МОАУ СОШ №11 №586 от 15.08.2023.);

Положение о формах периодичности, порядке текущего контроля успеваемости и промежуточной аттестации обучающихся по ООП МОАУ СОШ №11 (утверждено приказом МОАУ СОШ №11 №664 от 31.08.2022г);

Рабочая программа по предмету «Изобразительное искусство».

#### 3. Условия проведения работы.

Работу рекомендуется проводить на 2-ом- 3-ем уроке.

До начала работы обучающимся необходимо сообщить цель работы в соответствии с указанной в спецификации, провести инструктаж по процедуре и проведению работы (запрещается, разрешается).

#### 4. Время выполнения работы – 40 минут

#### 5. Содержание и структура проведения работы

Вариант построен по единому плану: работа состоит из двух частей, включающих в себя 11 заданий.

Часть 1 содержит 10 заданий, в их числе 7 заданий базового уровня сложности (порядковые номера этих заданий:1-7) и 3 задания повышенного уровня сложности (порядковые номера этих заданий: 8-10 ).

Часть 2 содержит 1 задание практического характера (порядковый номер этого задания: 11).

Часть работы	Кол-во заданий	Максимальный первичный балл	Тип заданий
Часть 1	8	9	Задания с выбором ответа
	2	5	Задания с кратким ответом
Часть 2	1	3	Задание практического характера
Итого	11	17	

Задания части 1- это 8 заданий с выбором одного верного ответа из предложенных, они проверяют усвоение элементов содержания, предусмотренных Федеральным государственным образовательным стандартом начального общего образования: понятие изображение пятном,

линией, умение различать группы основных цветов, понятие Братья – Мастера, понятие природные постройки, умение определять назначение дома и его внешний вид.

2- задания с кратким ответом они проверяют усвоение следующих элементов содержания: понятие картина, соединение цветов, понятие «форма», её геометрическая основа.

В части 2 задание практической направленности.

Выполнение заданий этого вида предполагает сформированность комплексных умений:

– выполнять практическую работу по предложенному плану;

– преобразовывать информацию из одной формы в другую

Материалы необходимые для работы:

-акварель

-кисточки

-непроливайка

-карандаш

-ручка

Распределение заданий по уровню сложности

Уровень сложности заданий	Количество заданий	Максимальный балл
Базовый	7	7
Повышенный	3	4/3
Практическое задание	1	3
<b>Итого</b>	<b>11</b>	<b>17</b>

#### 6. Критерии оценивания работы (в том числе для обучения с ОВЗ)

Каждое верно выполненное задание 1-7 оценивается по 1 баллу, задания 8 - 9 – максимально по 2 балла, задание 10 – максимально 3 балла, практическое задание - максимально 3 балла.

#### Оценивание

Критерии	Критерии для ОВЗ
«5»- 16-17 б.	«5»- 15-16
«4»- 13-15 б.	«4»- 12-14 б.
«3»-9-12б.	«3»- 9-11 б
«2»- 0- 8 б.	«2»- 0-8 б.

#### Входная контрольная работа 3 класс. Тест.

##### 1 вариант

#### 1. Какой цвет является составным?

А) жёлтый Б) зелёный В) красный Г) синий

#### 2. Из предложенных цветов выберите тот, который относится к основным?

А) оранжевый Б) зелёный В) фиолетовый Г) жёлтый

#### 3. Гончар создает изделия из...

А) металла Б) стекла В) глины Г) дерева

#### 4. Выберите тёплый цвет:

А) белый Б) чёрный В) оранжевый Г) синий

#### 5. Выберите холодный цвет:

А) фиолетовый Б) жёлтый В) красный Г) оранжевый

#### 6. Назовите трех «волшебных» Братьев-Мастеров, которые всегда работают вместе, а их работы окружают нас повсюду.

А) двоюродный брат, родной брат

Б) мастер изображения, мастер украшения, мастер постройки

В) мастер постройки, мастер изображения, обувных дел мастер

7. Как называется картина, на которой изображается природа?

А) натюрморт                      Б) пейзаж В) портрет

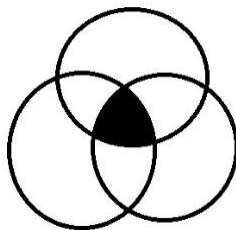
8. Для того, чтобы цвета стали тёмными, в них добавляют:

А) чёрный                      Б) зелёный В) синий                      Г) красный

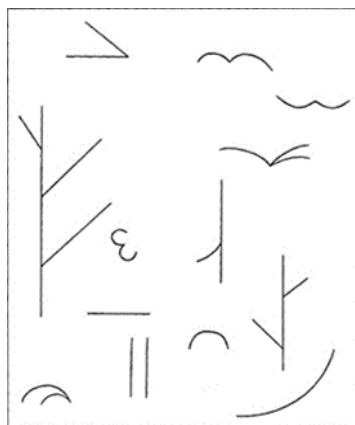
9. Найдите соответствие (соедини стрелками):

Изображение человека                      Пейзаж  
Проекты зданий                      Портрет  
Изображение природы                      Архитектура

10. Раскрась непересекающиеся (внешние) части круга основными цветами, а пересекающиеся (внутренние) части – дополнительными цветами, которые получаются при смешении двух основных цветов.



**Практическая работа.** Дорисуй линии и фигуры так, чтобы получился волшебный лес со своими обитателями.



Входная контрольная работа 3 класс. Тест.  
2 вариант

**1. Назовите трех «волшебных» Братьев-Мастеров, которые всегда работают вместе, а их работы окружают нас повсюду.**

- А) мастер изображения, мастер украшения, мастер постройки;
- Б) двоюродный брат, родной брат;
- В) мастер постройки, мастер изображения, обувных дел мастер

**2. Какой цвет является составным?**

- А) зелёный                      Б) жёлтый                      В) красный                      Г) синий

**3. Выберите тёплый цвет:**

- А) белый Б) чёрный                      В) оранжевый                      Г) синий

**4. Для того, чтобы цвета стали светлыми, в них добавляют:**

- А) голубой                      Б) розовый В) жёлтый Г) белый

**5. Гончар создает изделия из...**

- А) металла Б) стекла                      В) дерева Г) глины

**6. Выберите холодный цвет:**

- А) фиолетовый Б) жёлтый                      В) красный                      Г) оранжевый

**7. Из предложенных цветов выберите тот, который относится к основным?**

- А) оранжевый                      Б) фиолетовый В) жёлтый                      Г) зелёный

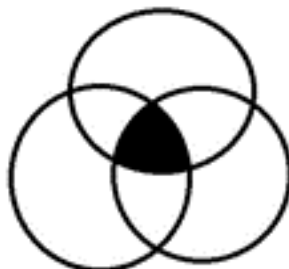
**8. Для того, чтобы цвета стали тёмными, в них добавляют:**

- А) чёрный                      Б) зелёный                      В) синий                      Г) красный

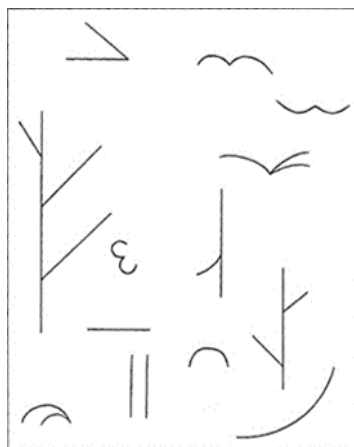
**9. Найдите соответствие (соедини стрелками):**

- |                               |            |
|-------------------------------|------------|
| Изображение «неживой природы» | Дизайн     |
| Украшение предметов           | Скульптура |
| Лепка человека и животных     | Натюрморт  |

**10. Раскрась не пересекающиеся (внешние) части круга основными цветами, а пересекающиеся (внутренние) части – дополнительными цветами, которые получаются при смешении двух основных цветов.**











**Практическая работа.** Дорисуй линии и фигуры так, чтобы получился волшебный лес со своими обитателями.



**Ответы**

		1 вариант	2 вариант	баллы
1.	Б	г	а	1
2.	Б	б	а	1

3.	Б	б	г	1
4.	Б	в	в	1
5.	Б	б	в	1
6.	Б	в	а	1
7.	Б	открытка	ритм	1
8.	П	гжель хохлома 	гжель хохлома 	2
9.	П	портрет, пейзаж	кино, реклама	2
10	П	Геометрический  Растительный  Животный 	Геометрический  Растительный  Животный 	3/2
11.	П	Практическая работа (хохлома)	Практическая работа (гжель)	3
				17

### Итоговая контрольная работа в форме теста.

**Цель:** Оценить уровень общеобразовательной подготовки по изобразительному искусству учащихся 3 класса. Итоговая работа направлена на оценку овладения учащимися планируемыми результатами, на достижение которых направлено изучение предмета и освоения содержания разделов курса изобразительного искусства за 3 класс начальной школы

#### Документы, определяющие содержание работы.

ФГОС НОО (утвержденный приказом Минпросвещения от 31.05.2021 № 286 (с изменениями и дополнениями), ООП НОО МОАУ СОШ № 11

Приказ Министерства просвещения Российской Федерации от 18.05.2023 № 372 «Об утверждении федеральной образовательной программы начального общего образования» (Зарегистрирован 12.07.2023 № 74229)

Основная образовательная программа начального общего образования Муниципального общеобразовательного автономного учреждения средняя общеобразовательная школа № 11 городского округа город Нефтекамск Республики Башкортостан на 2023-2027 годы (утверждена приказом МОАУ СОШ №11 №586 от 15.08.2023г.);

Положение о рабочей программе учебного предмета, курса по обновленным ФГОС НОО., ФГОС ООО, ФГОС СОО в соответствии с ФОП Муниципального общеобразовательного автономного учреждения средняя общеобразовательная школа №11 городского округа город Нефтекамск (утверждено приказом МОАУ СОШ №11 №586 от 15.08.2023.);

Положение о формах периодичности, порядке текущего контроля успеваемости и промежуточной аттестации обучающихся по ООП МОАУ СОШ №11 (утверждено приказом МОАУ СОШ №11 №664 от 31.08.2022г);

Рабочая программа по предмету «Изобразительное искусство».

#### 3. Условия проведения работы.

Работу рекомендуется проводить на 2-ом- 3-ем уроке.

До начала работы обучающимся необходимо сообщить цель работы в соответствии с указанной в спецификации, провести инструктаж по процедуре и проведению работы (запрещается, разрешается).

#### 4.Время выполнения работы

Общая продолжительность выполнения работы составляет 40 минут

#### 5.Содержание и структура проведения работы

Работа содержит 8 заданий. В таблице 1 представлено распределение заданий по разделам содержания курса изобразительного искусства.

Раздел содержания	Число заданий в работе
1. Восприятие искусства и виды художественной деятельности	3
2. Азбука искусства. Как говорит искусство?	5
<b>Всего</b>	<b>8</b>

В работе две группы заданий: 7 заданий базового уровня (Б) (№ 1, 2, 3,4, 5, 6, 7), обязательных для выполнения всеми учащимися, и 1 задание повышенного уровня сложности (П) (№ 8), которые позволяют установить умения учащихся действовать в нестандартных учебных ситуациях.

Уровень сложности: Б – базовый, П – повышенный. Тип задания: ВО – с выбором ответа, КО – с кратким ответом.

№ задания	Раздел содержания	Проверяемые умения	Код умения	Тип задания	Уровень сложности	Максимальный балл
5	<i>Восприятие искусства и виды художественной деятельности</i>	понимать особенности основных жанров изобразительного искусства	1.2	ВО	Б	1
6		различать произведения основных жанров изобразительного искусства, понимать их особенности	1.2	КО	Б	1
7		Различать виды художественной деятельности	1.1	КО	Б	1
1	<i>Азбука искусства. Как говорит искусство?</i>	Различать основные и составные цвета	2.3	ВО	Б	1
2		Различать основные и составные цвета	2.3	ВО	Б	1
3		Уметь изменять эмоциональную напряженность цветов	2.3	ВО	Б	1
4		Различать основные и составные, теплые и холодные цвета	2.3	ВО	Б	1

8		Решать художественные задачи с опорой на правила построения композиции, усвоенные способы действия	2.2		П	8
<b>Общее количество баллов за работу</b>			<b>15 баллов</b>			

Каждый ученик получает бланк с текстом контрольной работы, в котором отмечает или записывает свои ответы на задания. Для выполнения некоторых заданий понадобятся карандаши, фломастеры, краски.

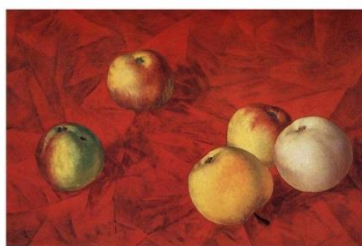
#### **6. Критерии оценивания работы (в том числе для обучающихся с ОВЗ)**

<b>Уровень достижения планируемых результатов</b>	<b>Количество баллов</b>	<b>Количество баллов для ОВЗ</b>	<b>Отметка</b>
Низкий	Менее 5 б.	3 б.	«2»
Базовый	5 – 9 б.	4-6 б.	«3»
Повышенный	10 – 12 б	8-9 б.	«4»
Высокий	13 – 15 б	10-11 б.	«5»

### **Контрольная работа. Тест.**

#### **1 вариант**

1. *Из предложенных цветов выбери тот, который относится к главным.*  
А) фиолетовый Б) голубой В) белый Г) красный
2. *Какой цвет надо добавить к красному, чтобы получился оранжевый.*  
А) синий Б) жёлтый В) красный Г) зелёный
3. *Для того, чтобы цвета стали тёмными в них добавляют:*  
А) чёрный Б) синий В) зелёный Г) красный
4. *Сколько цветов в цветовом круге?*  
А) 12 Б) 14 В) 7 Г) 10
5. *Портрет – это ....*  
А) изображение природы Б) изображение человека
6. *Рассмотри репродукции. Определи, к каким жанрам изобразительного искусства они относятся. Запиши рядом с названием жанра номер репродукции, относящейся к данному жанру.*



1) 2) 3)

Название жанра	№ репродукции
Портрет	
Пейзаж	
Натюрморт	

7. Соедини стрелками название художественного материала или инструмента и вид художественной деятельности, в которой они используются.

Название материала, инструмента	Вид художественной деятельности
Цветная бумага	Рисование
Пластелин	Аппликация
Фломастеры	Лепка

8. Создай сюжетную композицию на одну из предложенных ниже тем. Тему для композиции и художественный материал, наиболее точно соответствующий задуманному тобой образу, выбери самостоятельно.

Темы композиции:

- «Осенняя пора»
- «Весна пришла»
- «Летняя гроза»
- «Птицы прилетели»
- «Где бы я хотел побывать»

### Контрольная работа. Тест.

#### 2 вариант

1. Из предложенных цветов выбери тот, который не относится к главным.

А) синий Б) красный В) жёлтый Г) зелёный

2. Какой цвет надо добавить к синему, чтобы получился зелёный.

А) жёлтый Б) красный В) синий Г) белый

3. Для того, чтобы цвета стали светлыми в них добавляют:

А) белый Б) красный В) жёлтый Г) зелёный

4. Как называются цвета, которые расположены в цветовом круге друг против друга?

А) яркие Б) контрастные В) холодные Г) тёплые

**5. Пейзаж – это ....**

А) изображение природы Б) изображение человека

**6. Рассмотрите репродукции. Определи, к каким жанрам изобразительного искусства они относятся. Запиши рядом с названием жанра номер репродукции, относящейся к данному жанру.**

1) 2) 3)



Название жанра	№ репродукции
Портрет	
Пейзаж	
Натюрморт	

**7. Соедини стрелками название художественного материала или инструмента и вид художественной деятельности, в которой они используются.**

Название материала, инструмента	Вид художественной деятельности
Гуашь	Аппликация
Пластелин	Конструирование
Клей	Роспись

**8. Создай сюжетную композицию на одну из предложенных ниже тем. Тему для композиции и художественный материал, наиболее точно соответствующий задуманному тобой образу, выбери самостоятельно.**

Темы композиции:

- «Осенняя пора»
- «Весна пришла»
- «Летняя гроза»
- «Птицы прилетели»
- «Где бы я хотел побывать»

**Ответы к промежуточной аттестации по изобразительному искусству для 3 класса**

№ задания	1 Вариант	2 Вариант
1	Г	Г

2	Б	А
3	А	А
4	А	Б
5	Б	А
6	Портрет – 2 Пейзаж – 3 Натюрморт - 1	Портрет – 1 Пейзаж – 3 Натюрморт - 2
7	Цветная бумага – аппликация Пластилин – лепка Фломастеры - рисование	Гуашь – роспись Пластилин – конструирование Клей – аппликация

## 4 класс

### Контрольная работа по итогам повторения за 3 класс в форме теста

#### 1. Назначение контрольной работы

Контрольная работа по изобразительному искусству в рамках входного и промежуточного контроля позволяет осуществить оценку качества освоения обучающимися программы по предмету и предназначены для диагностики достижения планируемых результатов – предметных умений, в соответствии с требованиями Федерального образовательного стандарта.

Цель: диагностирование знаний обучающихся по основным темам, изученным в курсе изобразительному искусству в 1-3 классах.

#### Документы, определяющие содержание работы.

ФГОС НОО (утвержденный приказом Минпросвещения от 31.05.2021 № 286 (с изменениями и дополнениями), ООП НОО МОАУ СОШ № 11

Приказ Министерства просвещения Российской Федерации от 18.05.2023 № 372 «Об утверждении федеральной образовательной программы начального общего образования» (Зарегистрирован 12.07.2023 № 74229)

Основная образовательная программа начального общего образования Муниципального общеобразовательного автономного учреждения средняя общеобразовательная школа № 11 городского округа город Нефтекамск Республики Башкортостан на 2023-2027 годы (утверждена приказом МОАУ СОШ №11 №586 от 15.08.2023г.);

Положение о рабочей программе учебного предмета, курса по обновленным ФГОС НОО., ФГОС ООО, ФГОС СОО в соответствии с ФОП Муниципального общеобразовательного автономного учреждения средняя общеобразовательная школа №11 городского округа город Нефтекамск (утверждено приказом МОАУ СОШ №11 №586 от 15.08.2023.);

Положение о формах периодичности, порядке текущего контроля успеваемости и промежуточной аттестации обучающихся по ООП МОАУ СОШ №11 (утверждено приказом МОАУ СОШ №11 №664 от 31.08.2022г);

Рабочая программа по предмету «Изобразительное искусство».

#### 3. Условия проведения работы.

Работу рекомендуется проводить на 2-ом- 3-ем уроке.

До начала работы обучающимся необходимо сообщить цель работы в соответствии с указанной в спецификации, провести инструктаж по процедуре и проведению работы (запрещается, разрешается).

#### 4. Время выполнения работы – 40 минут

## 5.Содержание и структура проведения работы

Работа содержит 8 заданий. В таблице 1 представлено распределение заданий по разделам содержания курса изобразительного искусства.

Раздел содержания	Число заданий в работе
1. Восприятие искусства и виды художественной деятельности	3
2. Азбука искусства. Как говорит искусство?	5
<b>Всего</b>	<b>8</b>

В работе две группы заданий: 7 заданий базового уровня (Б) (№ 1, 2, 3,4, 5, 6, 7), обязательных для выполнения всеми учащимися, и 1 задание повышенного уровня сложности (П) (№ 8), которые позволяют установить умения учащихся действовать в нестандартных учебных ситуациях.

Уровень сложности: Б – базовый, П – повышенный. Тип задания: ВО – с выбором ответа, КО – с кратким ответом.

№ задания	Раздел содержания	Проверяемые умения	Код умения	Тип задания	Уровень сложности	Максимальный балл
5	<i>Восприятие искусства и виды художественной деятельности</i>	понимать особенности основных жанров изобразительного искусства	1.2	ВО	Б	1
6		различать произведения основных жанров изобразительного искусства, понимать их особенности	1.2	КО	Б	1
7		Различать виды художественной деятельности	1.1	КО	Б	1
1	<i>Азбука искусства. Как говорит искусство?</i>	Различать основные и составные цвета	2.3	ВО	Б	1
2		Различать основные и составные цвета	2.3	ВО	Б	1
3		Уметь изменять эмоциональную напряженность цветов	2.3	ВО	Б	1
4		Различать основные и составные, теплые и холодные цвета	2.3	ВО	Б	1
8		Решать художественные задачи с опорой на правила	2.2		П	8

		построения композиции, усвоенные способы действия				
<b>Общее количество баллов за работу</b>			<b>15 баллов</b>			

Каждый ученик получает бланк с текстом контрольной работы, в котором отмечает или записывает свои ответы на задания. Для выполнения некоторых заданий понадобятся карандаши, фломастеры, краски.

#### 6. Критерии оценивания работы (в том числе для обучающихся с ОВЗ)

Уровень достижения планируемых результатов	Количество баллов	Количество баллов для ОВЗ	Отметка
Низкий	Менее 5 б.	3 б.	«2»
Базовый	5 – 9 б.	4-6 б.	«3»
Повышенный	10 – 12 б	8-9 б.	«4»
Высокий	13 – 15 б	10-11 б.	«5»

#### 7. Сама работа

##### 1 вариант

2. *Из предложенных цветов выбери тот, который относится к главным.*

А) фиолетовый Б) голубой В) белый Г) красный

2. *Какой цвет надо добавить к красному, чтобы получился оранжевый.*

А) синий Б) жёлтый В) красный Г) зелёный

3. *Для того, чтобы цвета стали тёмными в них добавляют:*

А) чёрный Б) синий В) зелёный Г) красный

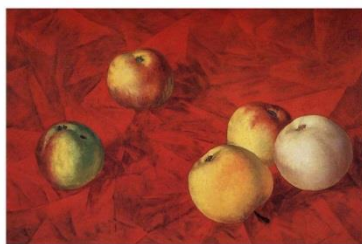
4. *Сколько цветов в цветовом круге?*

А) 12 Б) 14 В) 7 Г) 10

5. *Портрет – это ....*

А) изображение природы Б) изображение человека

6. *Рассмотри репродукции. Определи, к каким жанрам изобразительного искусства они относятся. Запиши рядом с названием жанра номер репродукции, относящейся к данному жанру.*



1) 2) 3)

Название жанра	№ репродукции
Портрет	
Пейзаж	
Натюрморт	

7. Соедини стрелками название художественного материала или инструмента и вид художественной деятельности, в которой они используются.

Название материала, инструмента	Вид художественной деятельности
Цветная бумага	Рисование
Пластилин	Аппликация
Фломастеры	Лепка

8. Создай сюжетную композицию на одну из предложенных ниже тем. Тему для композиции и художественный материал, наиболее точно соответствующий задуманному тобой образу, выбери самостоятельно.

Темы композиции:

- «Осенняя пора»
- «Весна пришла»
- «Летняя гроза»
- «Птицы прилетели»
- «Где бы я хотел побывать»

### 2 вариант

2. Из предложенных цветов выбери тот, который не относится к главным.

А) синий Б) красный В) жёлтый Г) зелёный

2. Какой цвет надо добавить к синему, чтобы получился зелёный.

А) жёлтый Б) красный В) синий Г) белый

3. Для того, чтобы цвета стали светлыми в них добавляют:

А) белый Б) красный В) жёлтый Г) зелёный

4. Как называются цвета, которые расположены в цветовом круге друг против друга?

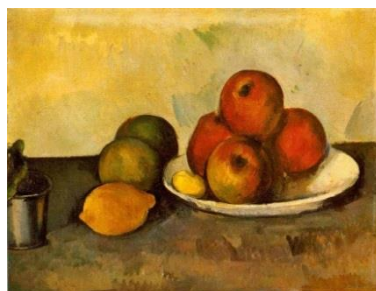
А) яркие Б) контрастные В) холодные Г) тёплые

**5. Пейзаж – это ....**

А) изображение природы Б) изображение человека

**6. Рассмотрите репродукции. Определи, к каким жанрам изобразительного искусства они относятся. Запиши рядом с названием жанра номер репродукции, относящейся к данному жанру.**

1) 2) 3)



Название жанра	№ репродукции
Портрет	
Пейзаж	
Натюрморт	

**7. Соедини стрелками название художественного материала или инструмента и вид художественной деятельности, в которой они используются.**

Название материала, инструмента	Вид художественной деятельности
Гуашь	Аппликация
Пластелин	Конструирование
Клей	Роспись

**8. Создай сюжетную композицию на одну из предложенных ниже тем. Тему для композиции и художественный материал, наиболее точно соответствующий задуманному тобой образу, выбери самостоятельно.**

Темы композиции:

- «Осенняя пора»
- «Весна пришла»
- «Летняя гроза»
- «Птицы прилетели»
- «Где бы я хотел побывать»

**8. Ответы к контрольной работе по итогам повторения за 3 класс по изобразительному искусству**

№ задания	1 Вариант	2 Вариант
1	Г	Г
2	Б	А
3	А	А
4	А	Б
5	Б	А
6	Портрет – 2 Пейзаж – 3 Натюрморт - 1	Портрет – 1 Пейзаж – 3 Натюрморт - 2
7	Цветная бумага – аппликация Пластилин – лепка Фломастеры - рисование	Гуашь – роспись Пластилин – конструирование Клей – аппликация

### **Итоговая контрольная работа в форме теста**

**Цель:** Оценить уровень общеобразовательной подготовки по изобразительному искусству учащихся 3 класса. Итоговая работа направлена на оценку овладения учащимися планируемых результатов, на достижение которых направлено изучение предмета и освоения содержания разделов курса изобразительного искусства за 3 класс начальной школы

#### **Документы, определяющие содержание работы.**

ФГОС НОО (утвержденный приказом Минпросвещения от 31.05.2021 № 286 (с изменениями и дополнениями), ООП НОО МОАУ СОШ № 11

Приказ Министерства просвещения Российской Федерации от 18.05.2023 № 372 «Об утверждении федеральной образовательной программы начального общего образования» (Зарегистрирован 12.07.2023 № 74229)

Основная образовательная программа начального общего образования Муниципального общеобразовательного автономного учреждения средняя общеобразовательная школа № 11 городского округа город Нефтекамск Республики Башкортостан на 2023-2027 годы (утверждена приказом МОАУ СОШ №11 №586 от 15.08.2023г.);

Положение о рабочей программе учебного предмета, курса по обновленным ФГОС НОО., ФГОС ООО, ФГОС СОО в соответствии с ФОП Муниципального общеобразовательного автономного учреждения средняя общеобразовательная школа №11 городского округа город Нефтекамск (утверждено приказом МОАУ СОШ №11 №586 от 15.08.2023.);

Положение о формах периодичности, порядке текущего контроля успеваемости и промежуточной аттестации обучающихся по ООП МОАУ СОШ №11 (утверждено приказом МОАУ СОШ №11 №664 от 31.08.2022г);

Рабочая программа по предмету «Изобразительное искусство».

#### **3. Условия проведения работы**

Работу рекомендуется проводить на 2-ом- 3-ем уроке.

До начала работы обучающимся необходимо сообщить цель работы в соответствии с указанной в спецификации, провести инструктаж по процедуре и проведению работы (запрещается, разрешается).

Материалы, необходимые для проведения работы: карандаш., краски, кисточки, непроливайка

#### 4. Время выполнения работы –40 минут

#### 5. Содержание и структура проведения работы

Задания, представленные в контрольно-измерительных материалах, составлены с опорой на планируемые предметные результаты по изобразительному искусству для учащихся, заканчивающих начальную школу. В работе представлены задания базового и повышенного уровня.

Контрольная изобразительному искусству содержит задания базового (Часть А) уровня и повышенного (Часть В) и творческое задание (Часть С).

Часть А содержит задания с выбором ответа

Часть В содержит задания с кратким ответом.

Часть С – творческое задание.

#### Кодификатор элементов содержания, предметных и метапредметных умений по изобразительному искусству в итоговой контрольной работе для 4 класса.

Элементы содержания	Проверяемые результаты обучения		Задание	Время	Баллы
	Предметные	Метапредметные			
1. Восприятие искусства. Виды и жанры художественной деятельности	1. Определять виды художественной деятельности		A1	2мин	1
	2. Определять жанр изобразительного искусства.		A2	2мин	1
	3. Определять вид народного промысла.		A3	2мин	1
2. Художник и искусство.	4. Отвечать на вопросы к тексту	1. Извлекать Необходимую информацию из сплошного текста	B1	6мин	3
3. Язык изобразительного искусства.	5. Различать тёплые и холодные цвета.		A4	2мин	1
	6. Использовать выразительные средства изобразительного искусства: композицию, форму, ритм, линию, цвет	2. Принимать и сохранять учебную задачу . 3. Самостоятельно организовывать свою художество-творческую деятельность . 4. Выбирать необходимые средства для реализации художественного замысла .	C1	26мин	5
	7. Использовать декоративные элементы, геометрические и растительные узоры для создания орнамента				
		<b>Итого</b>		<b>40мин</b>	<b>12</b>

#### 6. Критерии оценивания работы

Оценивать выполненные задания контрольной работы рекомендуется в соответствии с «Таблицей правильных ответов для части А и В» (Таблица 1) и

«Критерии оценки заданий части С» (Таблица 2).

После проверки работ заполняется матрица «Результаты итоговой работы по изобразительному искусству в 4 классе» (Таблица 3), выводится общая сумма баллов, которая переводится в оценку по рекомендуемой шкале оценивания:

<b>Уровень достижения планируемых результатов</b>	<b>Количество баллов</b>	<b>Количество баллов для ОВЗ</b>	<b>Отметка</b>
Низкий	Менее 4 б.	Менее 3 б.	«2»
Базовый	5 – 7 б.	3 – 7 б.	«3»
Повышенный	8 – 10 б	8 – 10 б	«4»
Высокий	11 – 12 б	11 – 12 б	«5»

### Вариант 1

**А-1. Рассмотрите репродукцию, определите, к какому виду изобразительного искусства она относится.**

- А) живопись
- Б) скульптура
- В) архитектура
- Г) декоративно-прикладное искусство



**А-2. Рассмотрите репродукцию, определите, к какому жанру изобразительного искусства она относится.**

- А) пейзаж
- Б) портрет
- В) натюрморт
- Г) анималистический



**А-3. Определите к какому виду народного промысла относится данное изображение.**

- А) Хохлома
- Б) Гжель
- В) Жостово
- Г) Дымка



**А-4. Рассмотрите репродукцию И.И. Левитана «Золотая осень». Определите, какие цвета преобладают в картине.**

- А) тёплые
- Б) холодные



**Прочитай текст и ответь на вопросы к нему.**

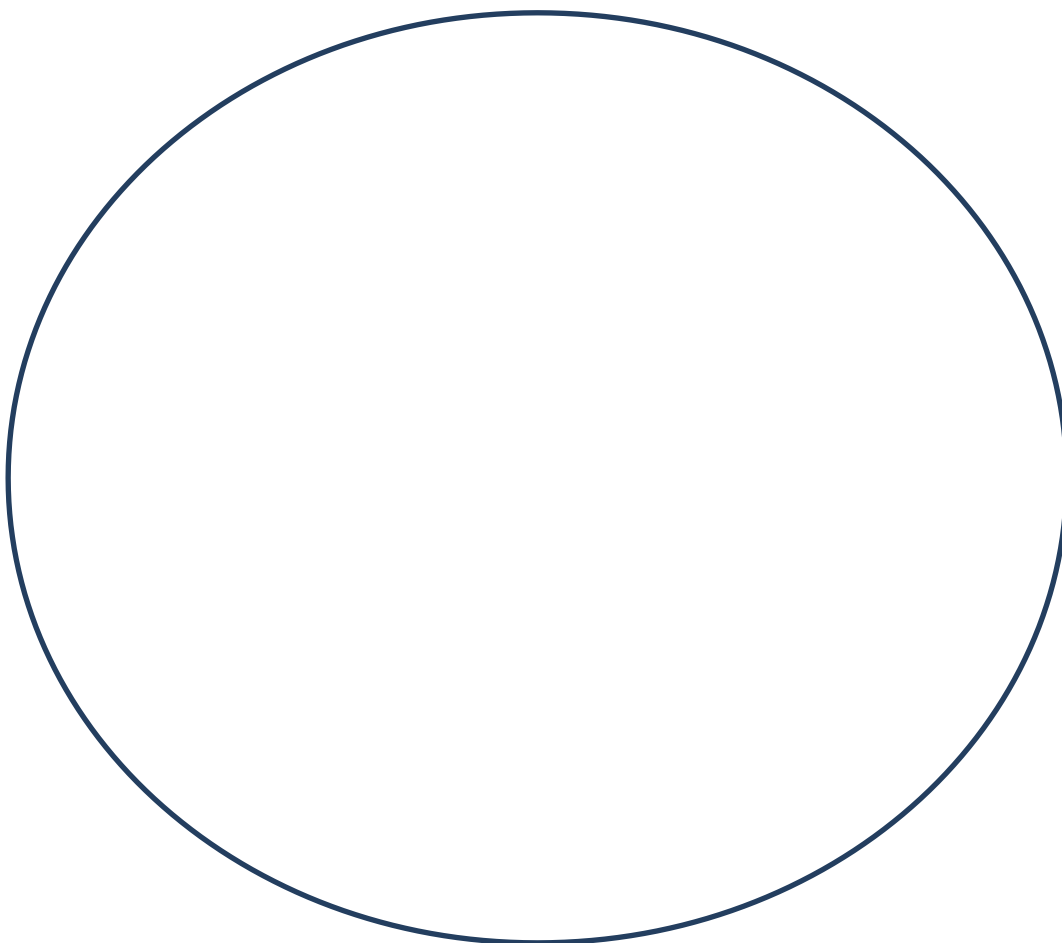
Васнецов Виктор Михайлович (1848-1926) – русский живописец. Он родился в семье Лопьял Вятской губернии, в семье сельского священника семинарии. По настоянию родителей он учился в духовном училище, а потом в семинарии. В 1867 году Васнецов оставил семинарию и уехал в Петербург, начал учиться в Рисовальной школе. Деньги для поездки в Петербург юноша получил, написав две картины маслом и разыграв их в лотерею. В 1868 году он поступил в Академию художеств. Во время учёбы он зарабатывал на жизнь рисунками и гравюрами. Васнецов два года работал во Франции, где написал полотно «Балаганы в Париже» и создал эскиз к будущему шедевру «Богатыри». За свою жизнь художник оставил богатое наследие. Около двадцати лет художник работал над монументальной картиной «Богатыри». После революции 1917 г. Васнецов продолжал создавать былинные и сказочные полотна. Многим замыслам художника не суждено было осуществиться. Он умер в Москве, в своей мастерской, во время работы над портретом М. Нестерова.

**В-1** О каком художнике говорится в тексте? \_\_\_\_\_

**В-2** Над какой картиной художник работал более 20 лет? \_\_\_\_\_

**В-3** В каком жанре работал художник? \_\_\_\_\_

**С-1. Изобрази геометрический орнамент внутри данной фигуры.**



## Вариант 2.

**А-1. Рассмотрите репродукцию, определите, к какому виду изобразительного искусства она относится.**

- А) живопись
- Б) скульптура
- В) архитектура
- Г) декоративно-прикладное искусство



**А-2. Рассмотрите репродукцию, определите, к какому жанру изобразительного искусства она относится.**

- А) пейзаж
- Б) портрет
- В) натюрморт
- Г) анималистический



**А-3. Определите, к какому виду народного промысла относится данное изображение.**

- А) Хохлома
- Б) Гжель
- В) Жостово
- Г) Дымка



**А-4. Рассмотрите репродукцию Николая Рериха «Небесный бой». Определите, какие цвета преобладают в картине.**

- А) тёплые
- Б) холодные



**Прочитай текст и ответь на вопросы к нему.**

Левитан Исаак Ильич (1860 – 1900) – русский художник-передвижник, мастер пейзажной живописи. Родился в местечке Кибарты в Литве, в семье железнодорожного служащего. В начале 70-х годов семья в надежде поправить материальное положение переехала в Москву. Скоропостижная смерть родителей, нужда, лишения выпали на долю юноши, но не сломили его. В 13 лет он поступил в Московское училище живописи, ваяния и зодчества. Со второй половины 80-х годов Левитан постоянно совершает поездки на Волгу, которые вдохновили художника на создание большой серии пейзажей. Особым успехом пользовались картины «Золотая осень. Слободка» и «Берёзовая роща». Период наивысшего подъёма творчества Левитана приходится на 90-е годы. Левитан, как истинный мастер лирического пейзажа, любил писать натуру в переходный период, когда одно состояние природы сменяет другое. Картины «Март», «Золотая осень», «Весна. Большая вода» - лучшие произведения этого периода. Голодное детство, беспокойная жизнь, напряжённый труд сказались на здоровье – Левитан страдал серьёзной болезнью сердца. Смерть художника прервала работу над картиной, которую он хотел назвать «Русь»

**В-1** О каком художнике говорится в тексте? \_\_\_\_\_

**В-2** Какую реку любил рисовать художник? \_\_\_\_\_

**В-3** В каком жанре работал художник? \_\_\_\_\_ **С-1**  
**Изобрази геометрический орнамент внутри данной фигуры.**



Ответы

**Таблица 1. Таблица правильных ответов:**

№ задания	Вариант 1	Вариант 1 А
А-1	А	Б
А-2	Г	Б
А-3	Б	А
А-4	А	Б
В-1	Васнецов Виктор Михайлович	Левитан Иссаак Ильич
В-2	«Богатыри»	Волга
В-3	Былинный, сказочный	Пейзаж.

**Таблица 2. Проверка заданий части С.**

№ задания	Критерии оценки задания части В	Баллы
С-1	Изображён растительный (или геометрический) орнамент в зависимости от варианта задания.	1
	Наличие ритмического чередования элементов орнамента	1
	Наличие симметрии в орнаменте.	1
	Проработка цвета орнамента.	1
	Проработка фона орнамента.	1
Итого:		5